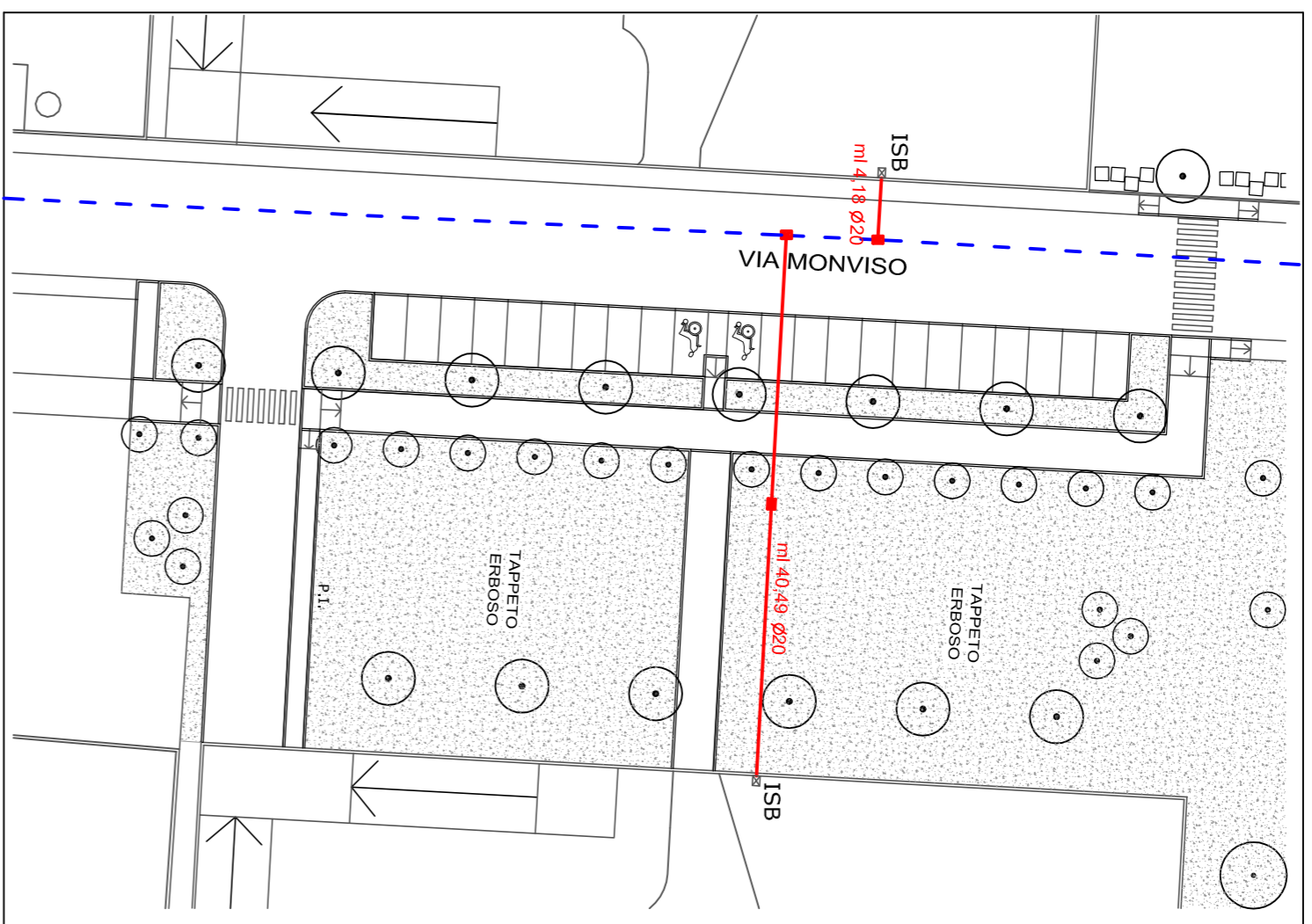
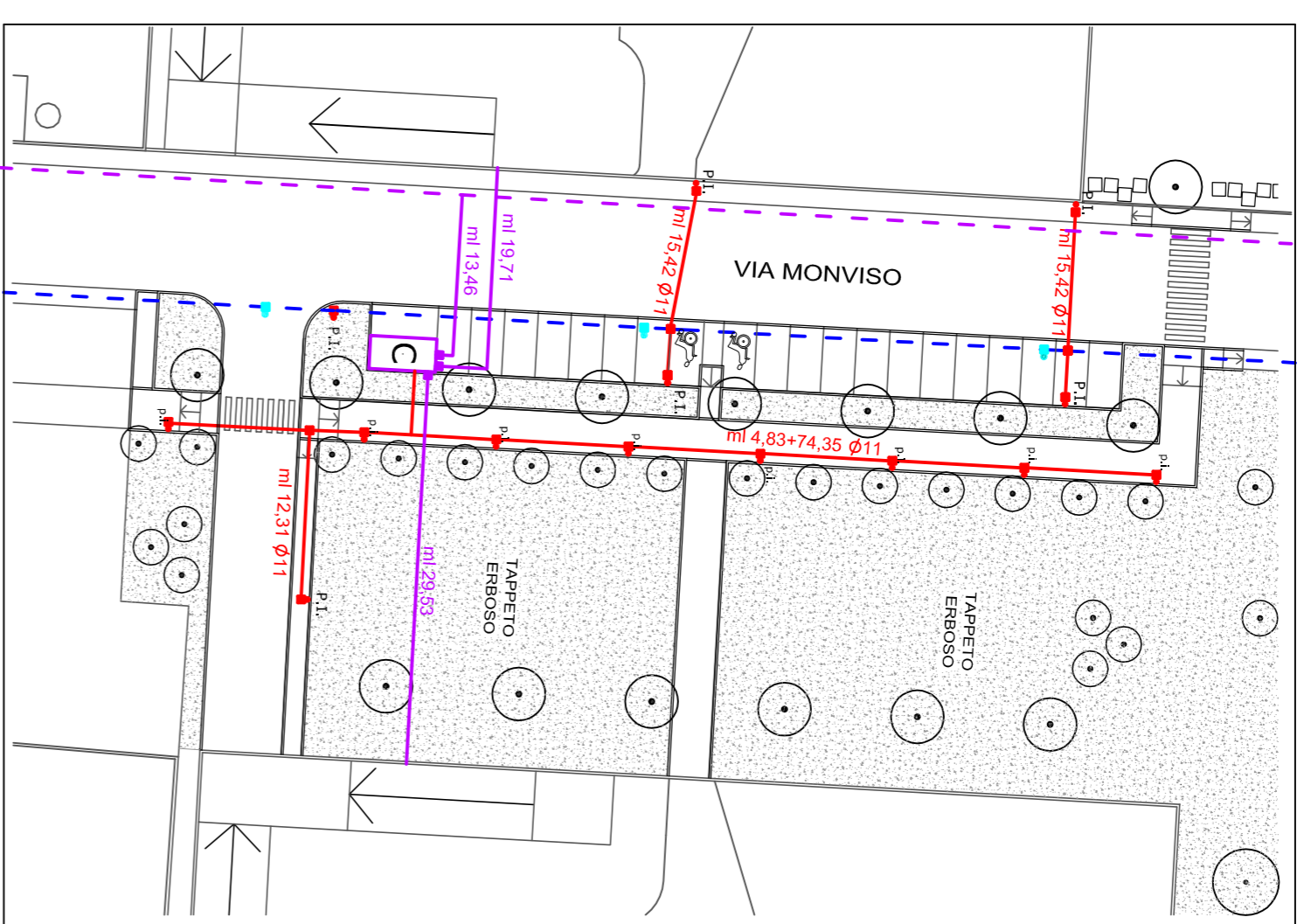


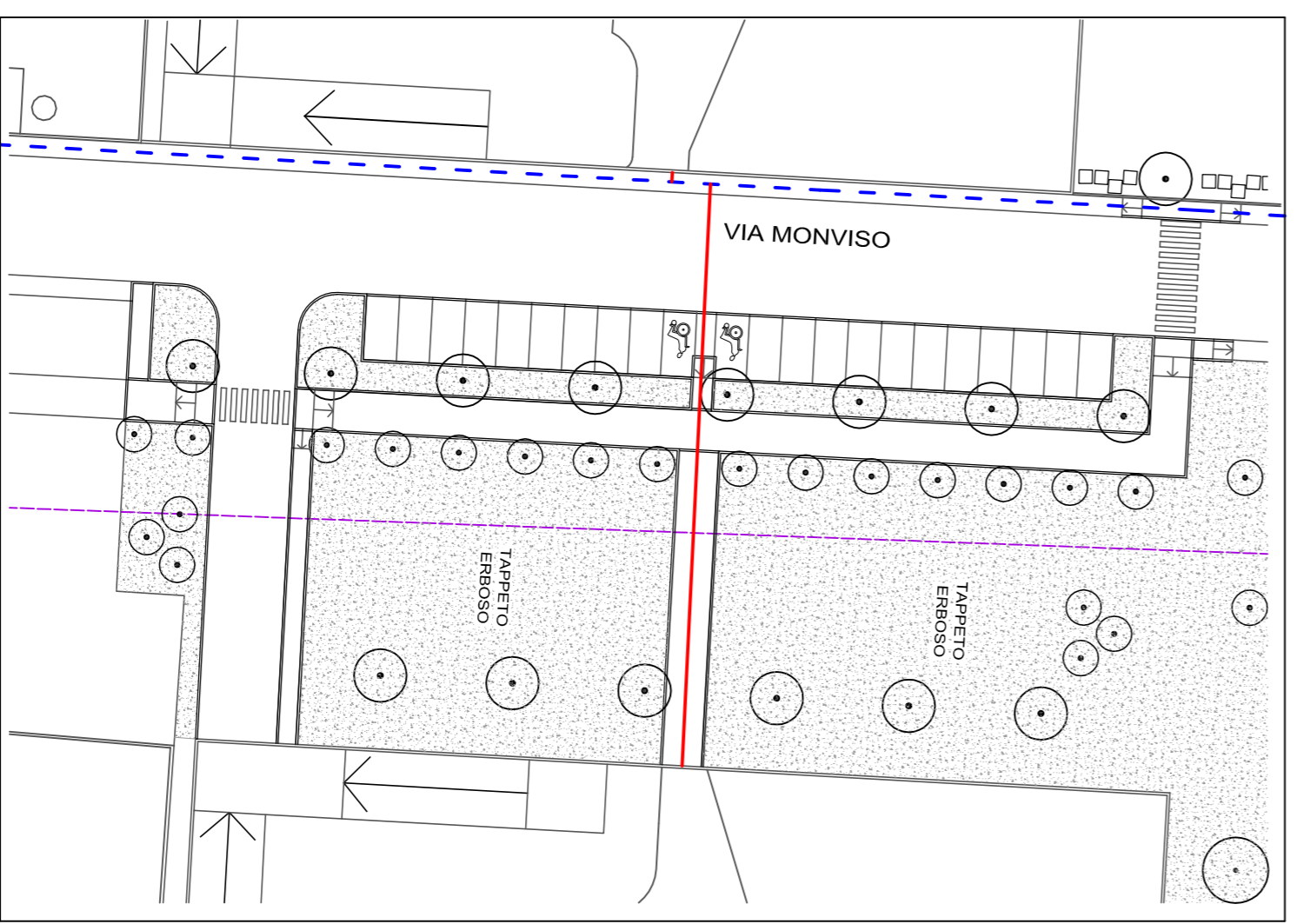
- Acque meteoriche**
- condotto esistente
 - condotto di progetto n. 12,59 Ø30
 - canovetta ispezione esistente
 - canovetta ispezione progetto n. 2
 - pozzetto raccolta acque esistente
 - pozzetto raccolta acque di progetto n. 7



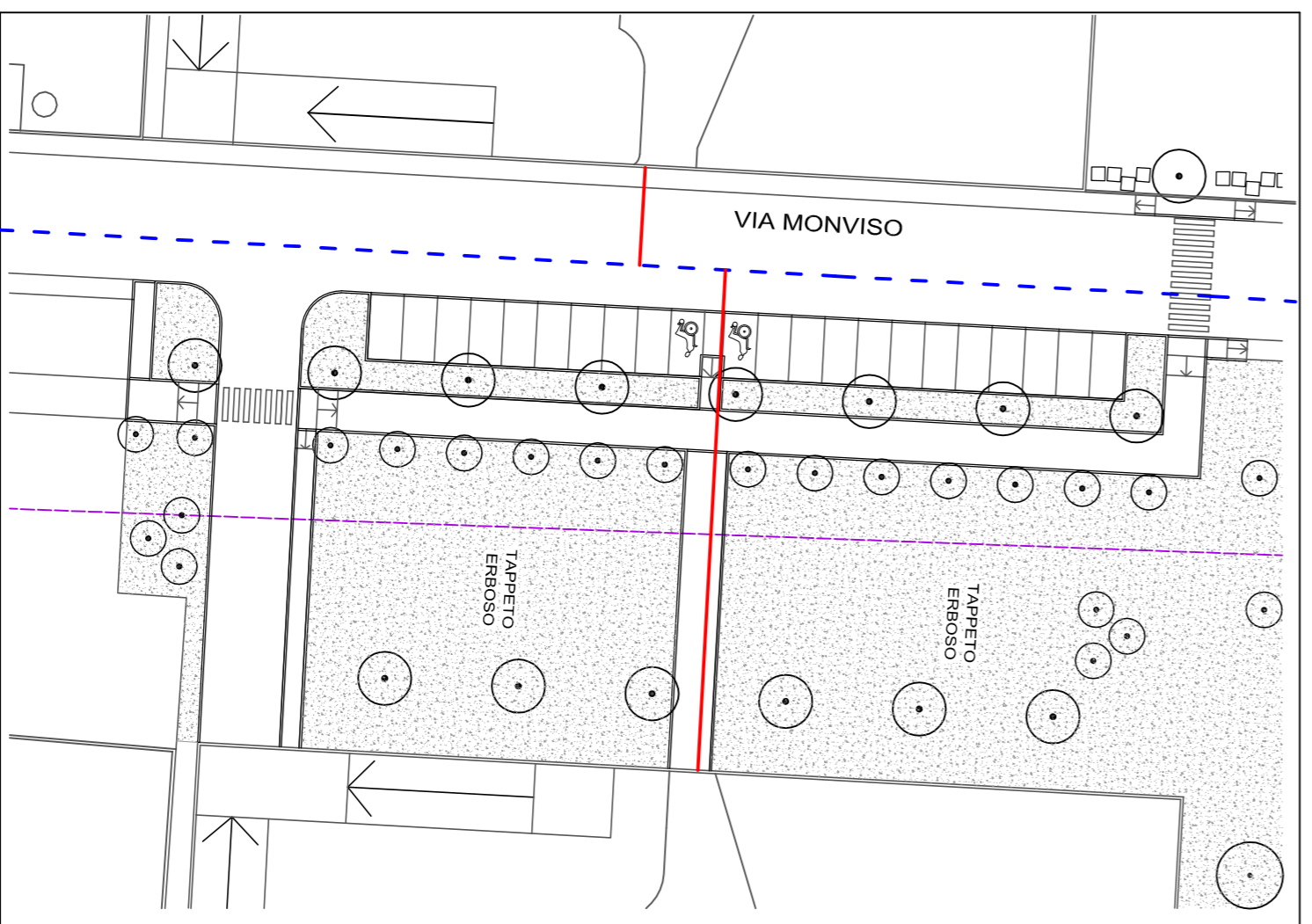
- Acque nere**
- condotto esistente
 - condotto di progetto n. 44,67 Ø50
 - canovetta ispezione progetto



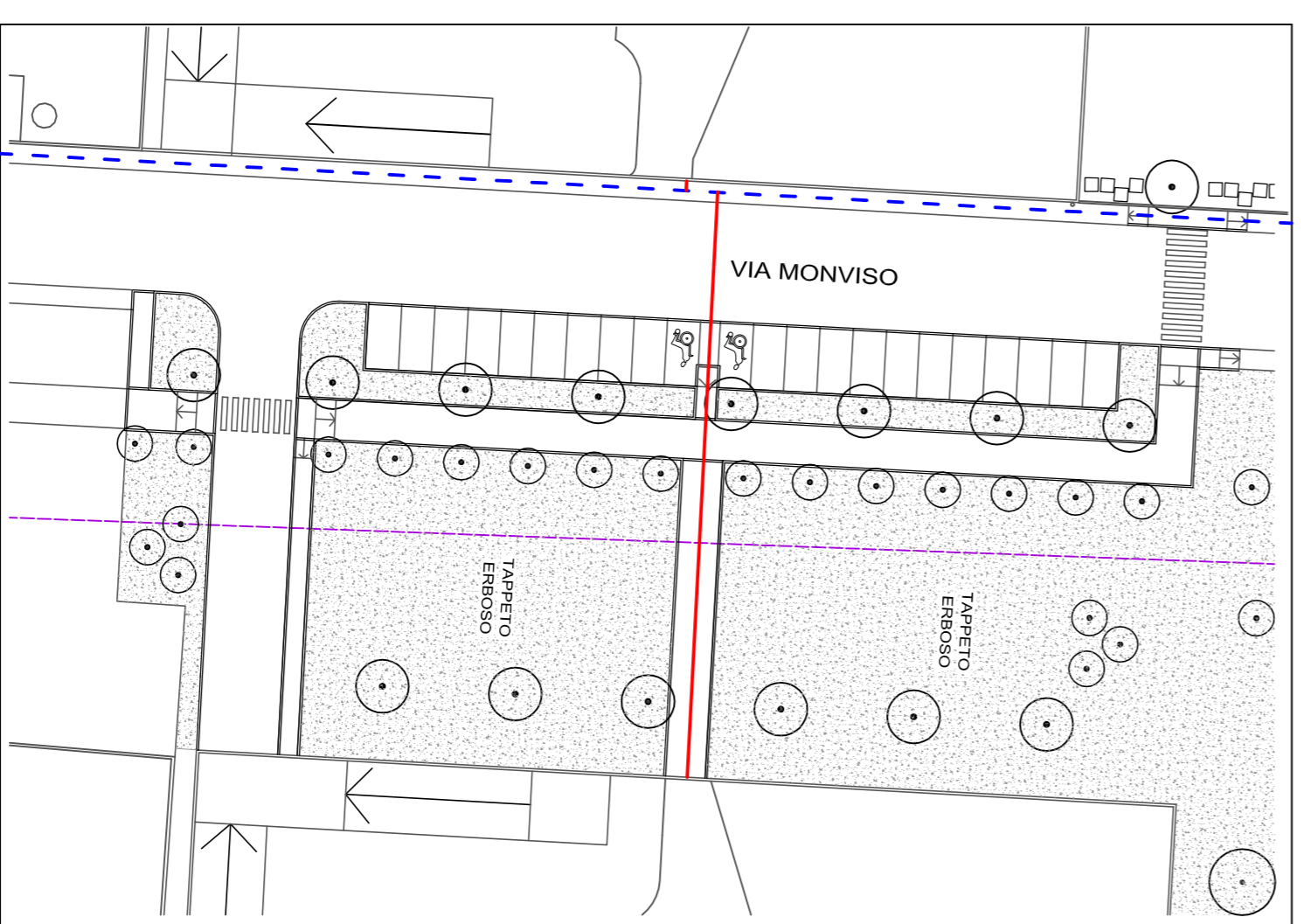
- Pubblica illuminazione**
- linea esistente
 - linea di progetto n. 122,33
 - lampada stradale e accetto esistenti da rimuovere
 - lampada stradale di progetto n. n. 9,00
 - lampada stradale di progetto n. n. 4,00 tipo Quarna al FIVEP
 - pozzetto di ispezione di progetto
- Rete elettrica**
- linea esistente
 - linea di progetto n. 62,70
 - pozzetto di ispezione di progetto
 - cabina elettrica



- Rete idrica**
- rete esistente
 - condotto di progetto n. 45,03



- Rete telefonica**
- linea esistente
 - linea di progetto n. 45,03



- Gas metano**
- rete esistente
 - condotto esistente
 - condotto di progetto n. 45,03

<p>Committente: LINDOS Srl</p> <p>Titolo del lavoro: Segrate - Piano di lottizzazione - Comparto TR4</p> <p>Oggetto tavola: Misure reti</p> <p>scala: 1:500 data: 26/09/2013 Allegato al computo B</p> <p>Progettisti: Arch. Stefania Orfici Studio Arch. De Carli e Montecroci</p>			
--	--	--	--