

SOTTOAREA 1

CENSIMENTO ESSENZE

AMBITO SOTTOAREA 1



- ALBERI**
- 1: *Prunus* sp.
 - 2: *Robinia pseudoacacia*
 - 3: *Robinia pseudoacacia*
 - 4: *Robinia pseudoacacia*
 - 5: *Populus alba*
 - 6: *Robinia pseudoacacia*
 - 7: *Robinia pseudoacacia*
 - 8: *Robinia pseudoacacia*
 - 9: *Robinia pseudoacacia*
 - 10: *Populus nigra*

SOTTOAREA 2

CENSIMENTO ESSENZE

AMBITO SOTTOAREA 2



- ALBERI**
- 1: *Robinia pseudoacacia*
 - 2: *Robinia pseudoacacia*
 - 3: *Robinia pseudoacacia*
 - 4: *Platanus x acerifolia*
 - 5: *Quercus ilex*
 - 6: *Prunus* sp.
 - 7: *Populus nigra*
 - 8: *Prunus* sp.
 - 9: *Ficus carica*
 - 10: *Populus nigra*
 - 11: *Gleditsia triacanthos*
 - 12: *Robinia pseudoacacia*
 - 13: *Robinia pseudoacacia*
 - 14: *Robinia pseudoacacia*



- ALBERI IN GRUPPO**
- g1: n. 3 piante di *Ulmus minor*
 - g2: n. non definibile di piante di *Ulmus minor*
 - g3: n. non definibile di piante di *Robinia pseudoacacia*
 - g4: n. non definibile di piante di *Ulmus minor*
 - g5: non definibile di piante di *Robinia pseudoacacia*
 - g6: n. 2 piante di *Prunus* sp.



- ALBERI CARTELLINATI**
- Acer platanoides n. cartellino 13361
 - Acer platanoides n. cartellino 13363
 - Acer platanoides n. cartellino 13364
 - Acer platanoides n. cartellino 13365
 - Acer platanoides n. cartellino 13366
 - Acer platanoides n. cartellino 13367



- VEGETAZIONE ARBOREA MISTA**
- ma1: *Celtis australis*, *Populus nigra*, *Prunus avium*, *Prunus* sp., *Robinia pseudoacacia*



- VEGETAZIONE ARBOREA - ARBUSTIVA MISTA**
- maa1: *Acer* spp., *Bambus* spp., *Populus* spp., *Prunus laurocerasus* e *Robinia pseudoacacia*



- ARBUSTI**
- a1: *Prunus laurocerasus*

SOTTOAREA 3

CENSIMENTO ESSENZE

AMBITO SOTTOAREA 3



- ALBERI**
- 1: *Ficus carica*
 - 2: *Populus nigra*
 - 3: *Populus nigra*
 - 4: *Salix* sp.
 - 5: *Acer* sp.
 - 6: *Populus nigra* (n. 12179 di cartellino)
 - 7: *Populus nigra*
 - 8: *Populus nigra*
 - 9: *Populus nigra* (n. 12183 di cartellino)
 - 10: *Populus nigra* (n. 12175 di cartellino)
 - 11: *Robinia pseudoacacia*
 - 12: *Juglans nigra*
 - 13: *Allianthus altissima*
 - 14: *Ulmus minor*
 - 15: *Prunus* sp.
 - 16: *Robinia pseudoacacia*
 - 17: *Ulmus minor*



- ALBERI IN GRUPPO**
- g1: n. 3 piante di *Ulmus minor*
 - g2: n. 2 piante di *Populus nigra*



- ALBERI CARTELLINATI**
- Populus nigra* n. cartellino 12179 (n. 6 di rilievo e censimento)
 - Populus nigra* n. cartellino. 12183 (n. 9 di rilievo e censimento)
 - Populus nigra* n. cartellino 12175 (n. 10 di rilievo e censimento)



- VEGETAZIONE ARBOREA MISTA**
- ma1: *Ficus carica*, *Robinia pseudoacacia* e *Ulmus minor*



- VEGETAZIONE ARBOREA - ARBUSTIVA MISTA**
- maa1: *Prunus* sp., *Robinia pseudoacacia*, *Sambucus nigra*
 - maa2: *Buddleja* spp., *Pyracantha* sp., *Phytolacca americana*, *Prunus* sp., *Robinia pseudoacacia*, *Rubus* spp., *Sambucus nigra*, *Salix* sp. e *Ulmus minor*



- ARBUSTI**
- a1: *Laurus nobilis*
 - a2: *Sambucus nigra*



- SIEPI**
- s1: *Elaeagnus x ebbingei*

SOTTOAREA 1

RIFERIMENTI FOTOGRAFICI



FOTO 1.1



FOTO 1.2



FOTO 1.3

SOTTOAREA 2

RIFERIMENTI FOTOGRAFICI



FOTO 2.1

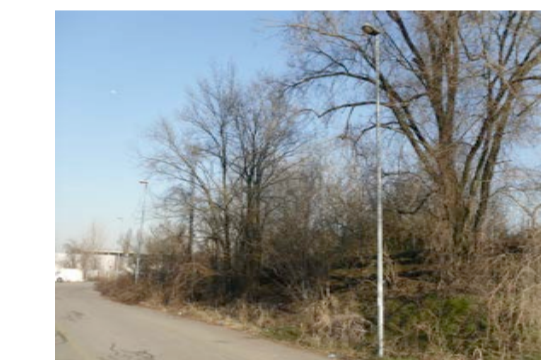


FOTO 2.2

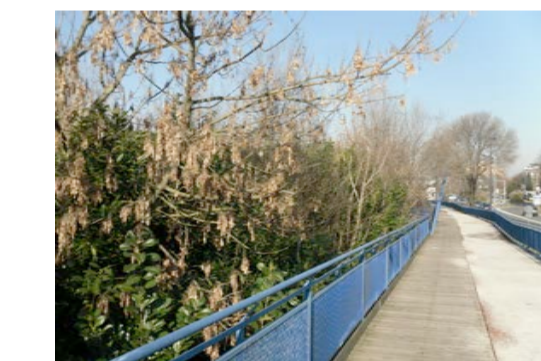


FOTO 2.3

SOTTOAREA 3

RIFERIMENTI FOTOGRAFICI



FOTO 3.1



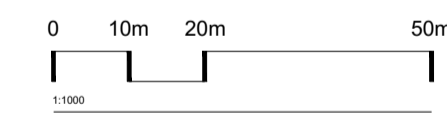
FOTO 3.2



FOTO 3.3

LEGENDA

AMBITO DI INTERVENTO



committente
EUROPA RISORSE SGR SpA
FONDO ANDROMEDA IN LIQUIDAZIONE

P.I.I. QUARTIERE STAZIONE

commissa 14-20 PASE file PASE-FA2-2.3-A.pdf
data emissione 18.05.2018 revisione A NC MA LV
VARIANTE

PLANIMETRIA GENERALE
RILIEVO ARBOREO

cod. elaborato: **2.3** rev **mag 2018** scala **1:1000**