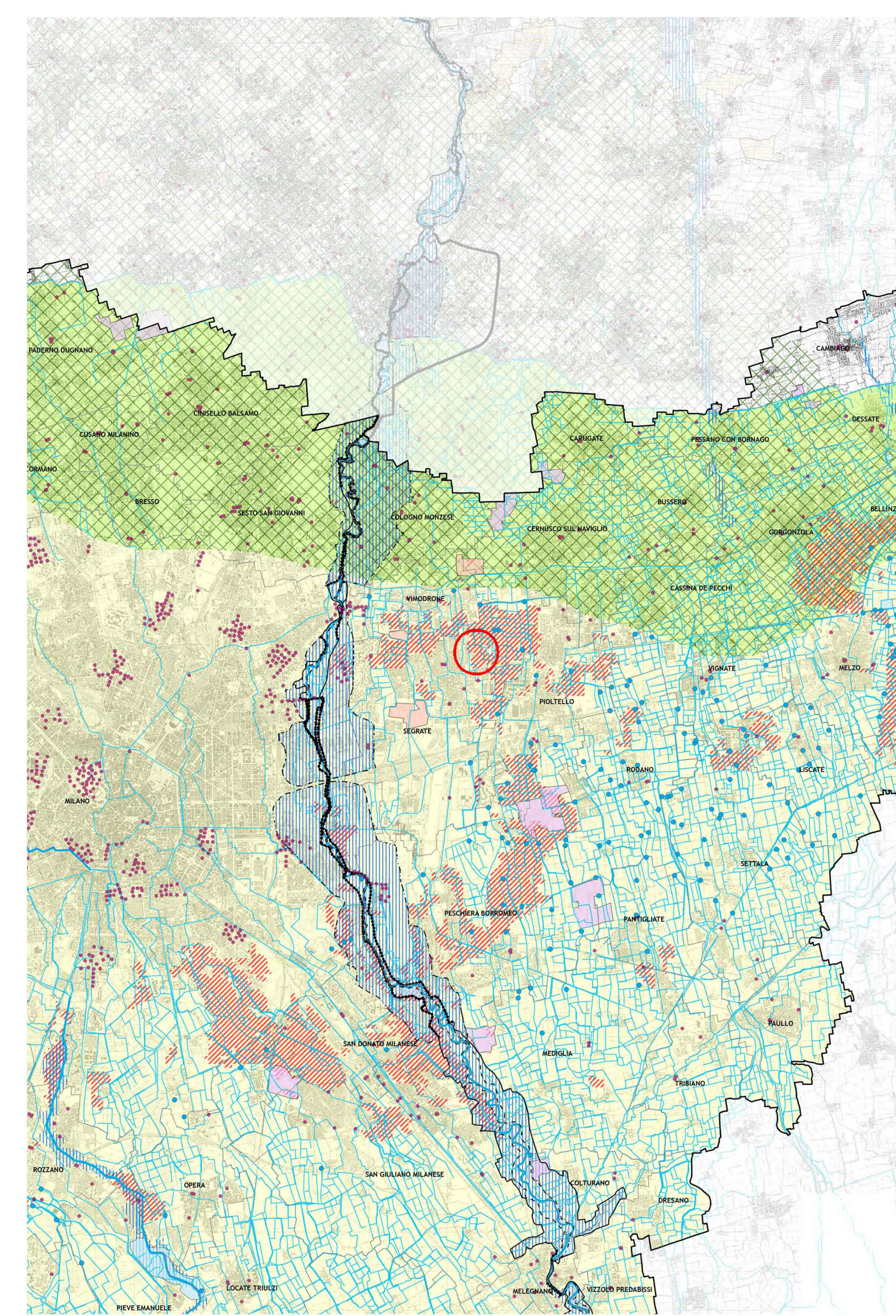
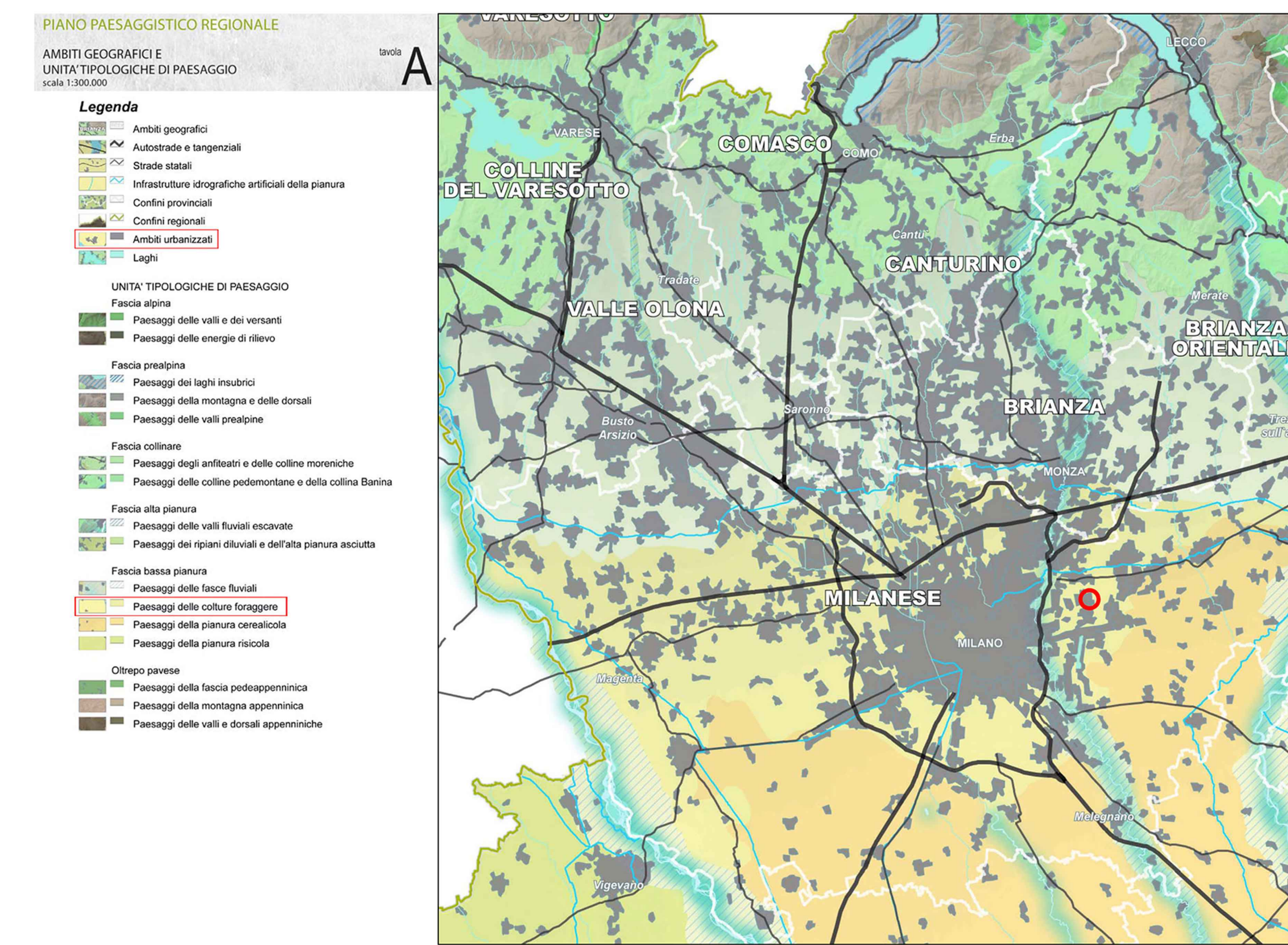


- PERIMETRO AREA DI INTERVENTO
- CONFINI COMUNALE
- COMPLESSO CIVILE
- COMPLESSO RELIGIOSO
- AMBITI DI RILEVANZA PAESISTICA
- CENTRI STORICI E NUCLEI DI ANTICA FORMAZIONE
- COMPARTI STORICI AL 1930
- INSEDIAMENTI RURALI DI INTERESSE STORICO
- LINEE METROPOLITANE
- PIANI DI CINTURA URBANI
- MI-BICI PERCORSO PORTANTE ESISTENTE
- FERROVIA (1 O PIU' BINARI) E STAZIONI
- AUTOSTRADE, STRADE EXTRAURBANE PRINCIPALI
- STRADE EXTRAURBANE SECONDARIE
- FASCE DI RILEVANZA PAESISTICO FLUVIALE
- PERCORSI DI INTERESSE PAESISTICO
- AMBITI DI RILEVANZA NATURALISTICA
- AREE BOSCHIVE
- PARCHI LOCALI DI INTERESSE SOVRACOMUNALE RICONOSIUTI
- PARCHI LOCALI DI INTERESSE SOVRACOMUNALE PROPOSTI
- GIARDINI E PARCHI STORICI
- CAVE
- CORRIDOI ECOLOGICI LOCALI
- PERIMETRO PLUS DELLE CASONE



Provincia di Milano

PTCP
Piano Territoriale di Coordinamento Provinciale

Approvato con deliberazione consiliare n.93 del 17 dicembre 2013
Pubblicato sul Bollettino Ufficiale della Regione Lombardia Serie Avvisi e Concorsi n.12 del 19 marzo 2014

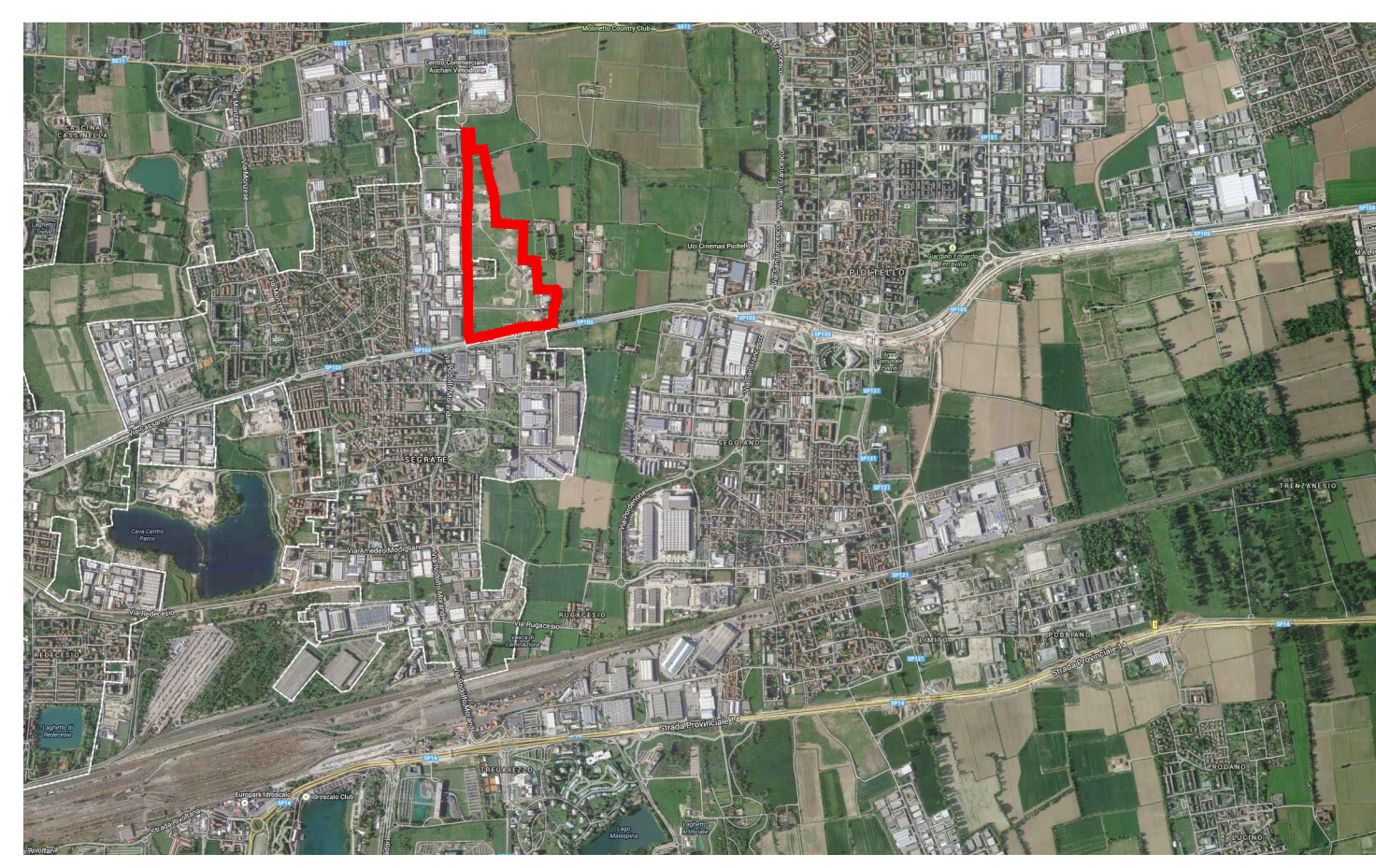
Il Presidente On. Guido Pedastà
Assessore alla Pianificazione del Territorio, Programmazione Infrastrutture
Dr. Franco De Angelis
Direttore Settore Pianificazione Territoriale e Programmazione delle Infrastrutture
Dr. Emilio De Vita

DIFESA DEL SUOLO

SCALA 1:50.000
DATA dicembre 2013

Legenda

- Rete idrografica
- Corsi idrografici significativi del PTUA
- Fontanili
- Ambiti a rischio idrogeologico (art. 37)
- Aree a rischio idrogeologico
- Aree con potenziale dissesto
- Repertorio aree di ricostruzione
- Piano Assetto Idrogeologico (PAI)
- Fascia fluviale A
- Fascia fluviale B
- Fascia fluviale C
- Fascia fluviale Sp
- Zona B-PR
- Zona I
- Ciclo delle acque (art. 150)
- Macroambienti idrogeologici
- Ambiti di ripersione presente della nuova sfera
- Ambiti di influenza del canale Villoresi
- Ambiti di ricerca presente della falda
- Ambiti degli acquedotti vulnerabilità nella sfera
- Ambiti generali
- Pozzi pubblici
- Ambiti di cave (art. 41)
- Cave attive
- Cave di recupero
- Cave di riserva
- Limiti amministrativi
- Confine provinciale
- Confine comunale



COMUNE DI SEGRATE

MILANO 4 YOU 2018

Vegagest
(prof. Sida Bonfatti)

SEI OLTRE SRL
(dott. Angelo Turi - Procuratore)

SAGNELLI DEVELOPMENT SRL
SAGNELLI ASSOCIATI
(arch. Marco M. Sagnelli)

Soggetto attuatore: **VEGAGEST SGR (IN NOME E PER CONTO DEL FONDO ASTER)** via della Pesta, 10 20123 MILANO

Soggetto proprietario: **SEI OLTRE SRL** S.S. 11 Padana Superiore, 2/B 20063 CERNUSCO S/N (MI)

General Contractor e Project Manager: **RED SRL** via Victor Hugo, 3 20149 MILANO

Progetto: **SAGNELLI DEVELOPMENT SRL SAGNELLI ASSOCIATI**

Titolo: **PROGRAMMA INTEGRATO DI INTERVENTO (PII) "MILANO 4 YOU 2018" PER LA REALIZZAZIONE DI UN INTERVENTO RESIDENZIALE, COMMERCIALE, DIREZIONALE, STANDARD PRIVATI ED OPERE PUBBLICHE CONNESSE.**

Elaborato grafico: **PLANIMETRIA DI INQUADRAMENTO A SCALA TERRITORIALE** N. 01
Scala: VARIE

Comune: **SEGRATE (MI)** Data: **LUGLIO 2018**

File: **...Tav01-Planimetria di inquadramento.dwg** Aggiorn.: -

Note: **...** Rif.: **C/474**

Vieta la riproduzione - Tutti i diritti sono riservati a norma di legge.