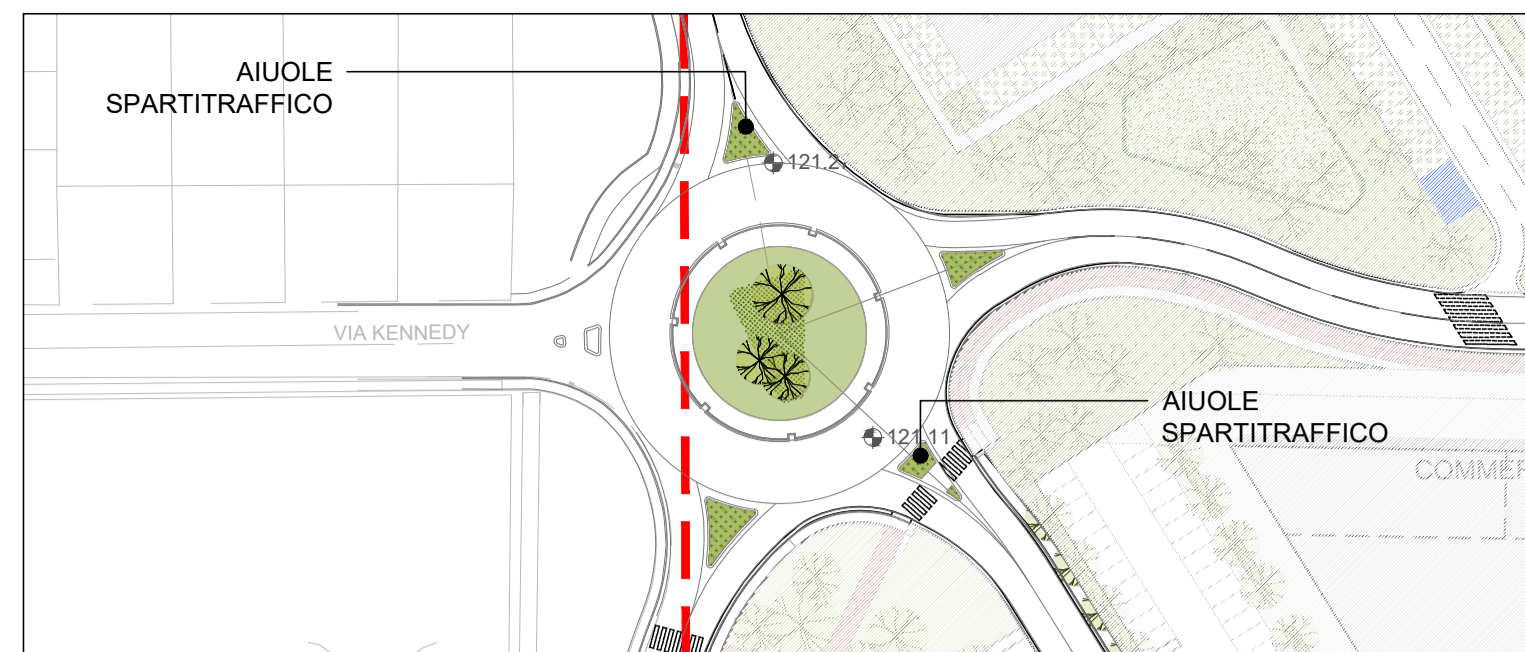


01 ZOOM A: ROTATORIA MORELLI
1:250

02 SEZIONE TIPOLOGICA AA
1:100



03 ZOOM B: ROTATORIA DI VITTORIO
1:1000

TIPOLOGICO ROTATORIA



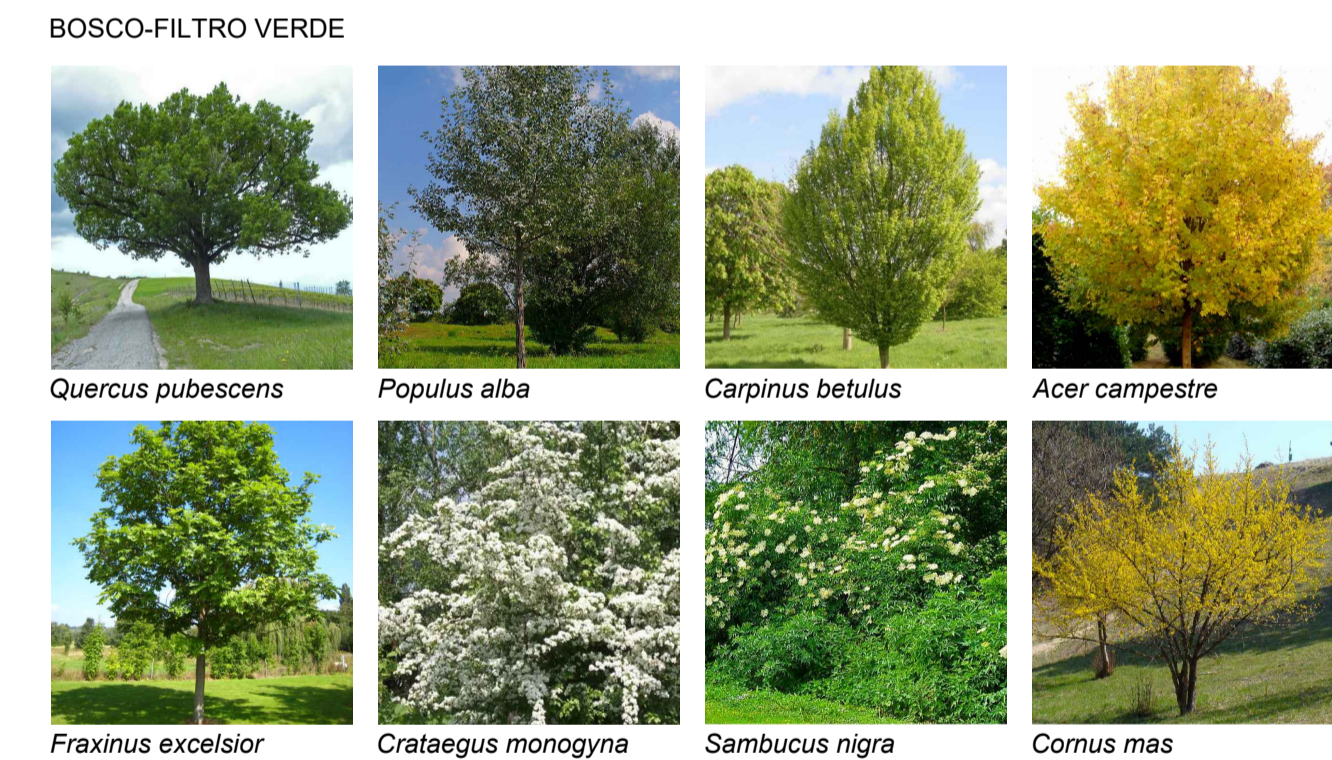
TIPOLOGICO FUORI AMBITO (VIA MORELLI)



TIPOLOGICO TRATTO INTERNO A



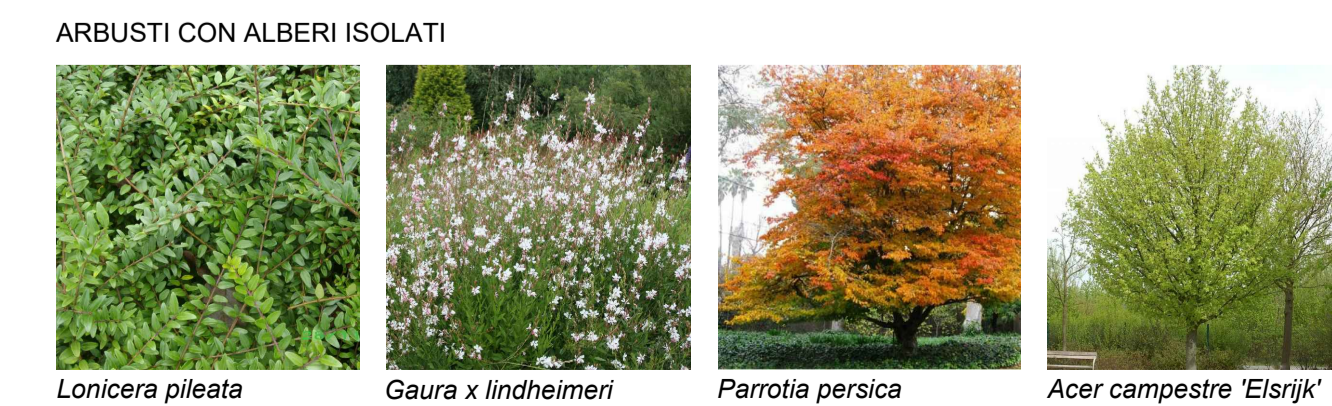
TIPOLOGICO COMPLETAMENTO BOSCO



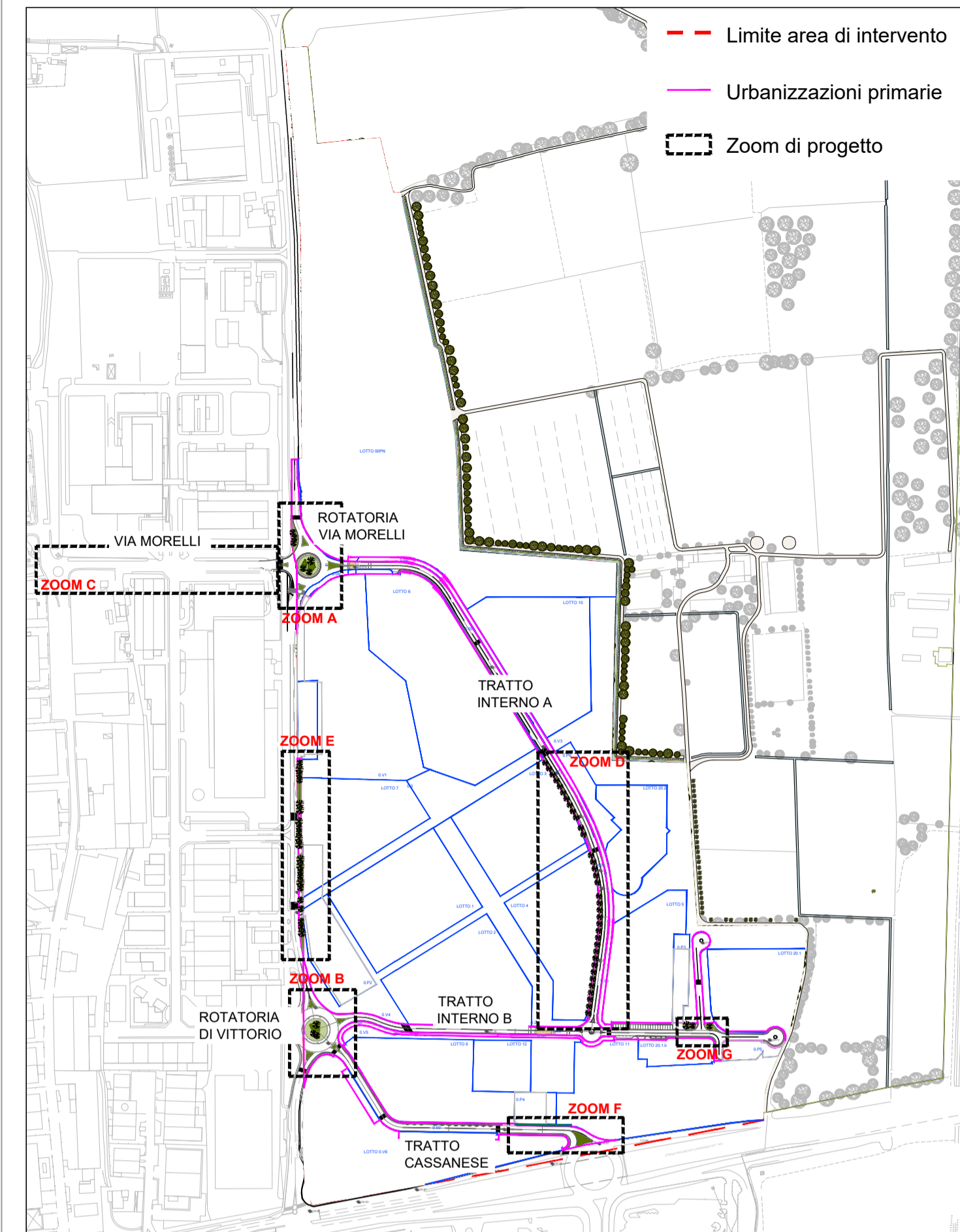
TIPOLOGICO COPERTURA MURI DI CONTENIMENTO



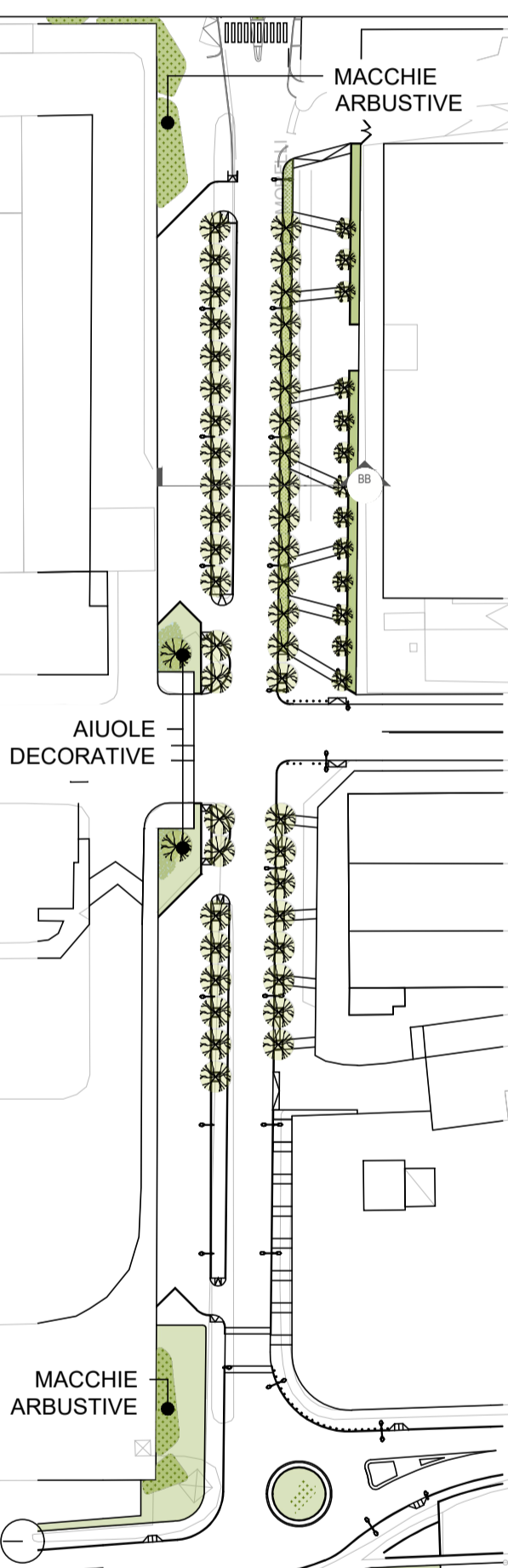
TIPOLOGICO TRATTO INTERNO B



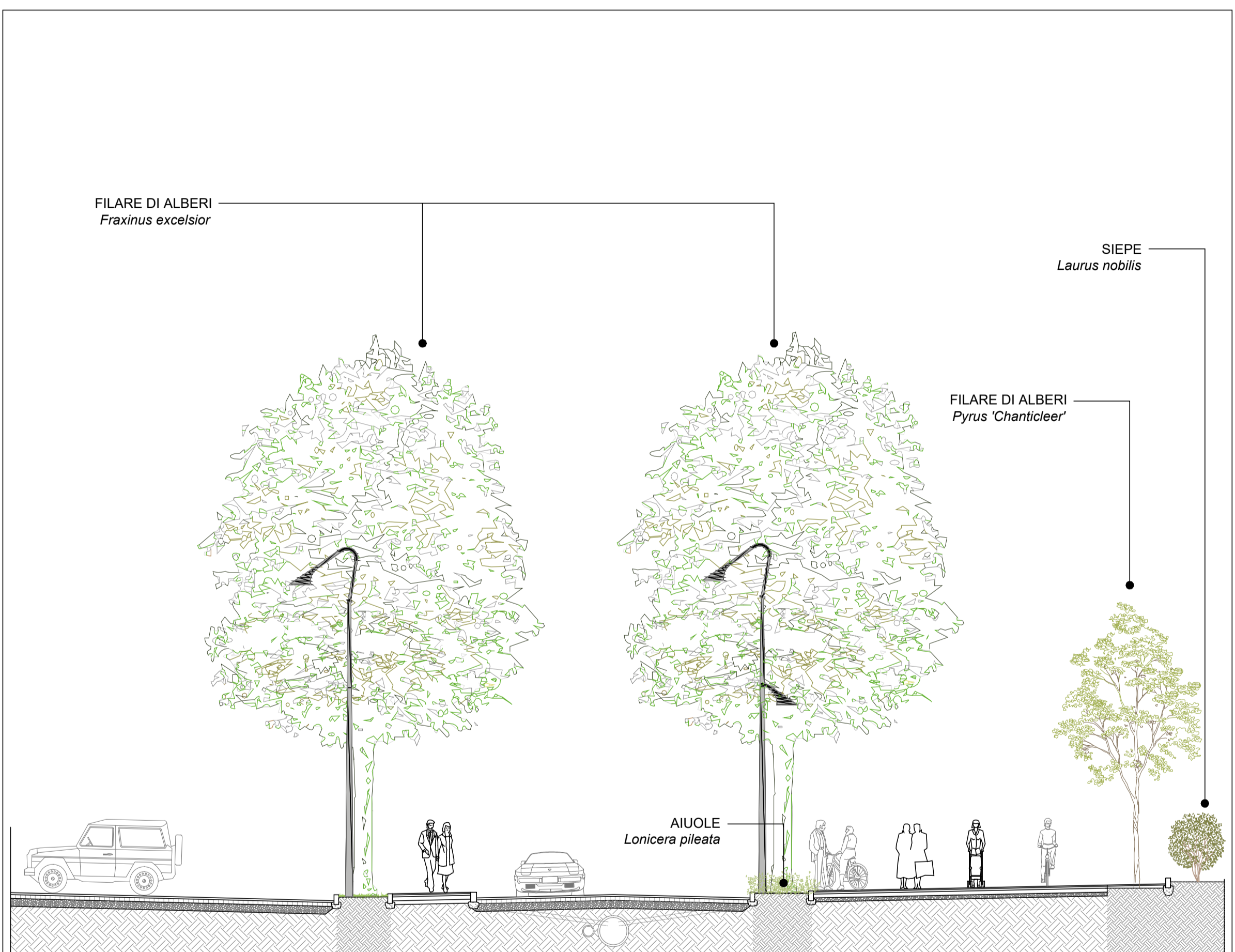
11 SCELTA DELLE SPECIE VEGETALI



KEYPLAN



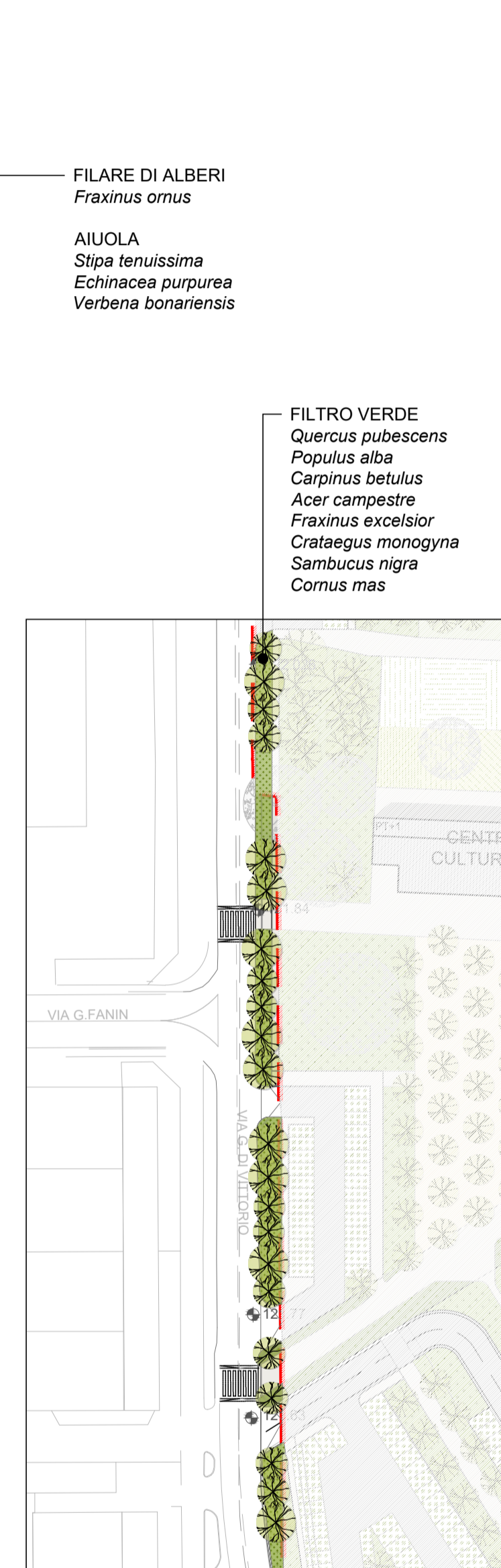
04 ZOOM C - FUORI AMBITO
1:1000



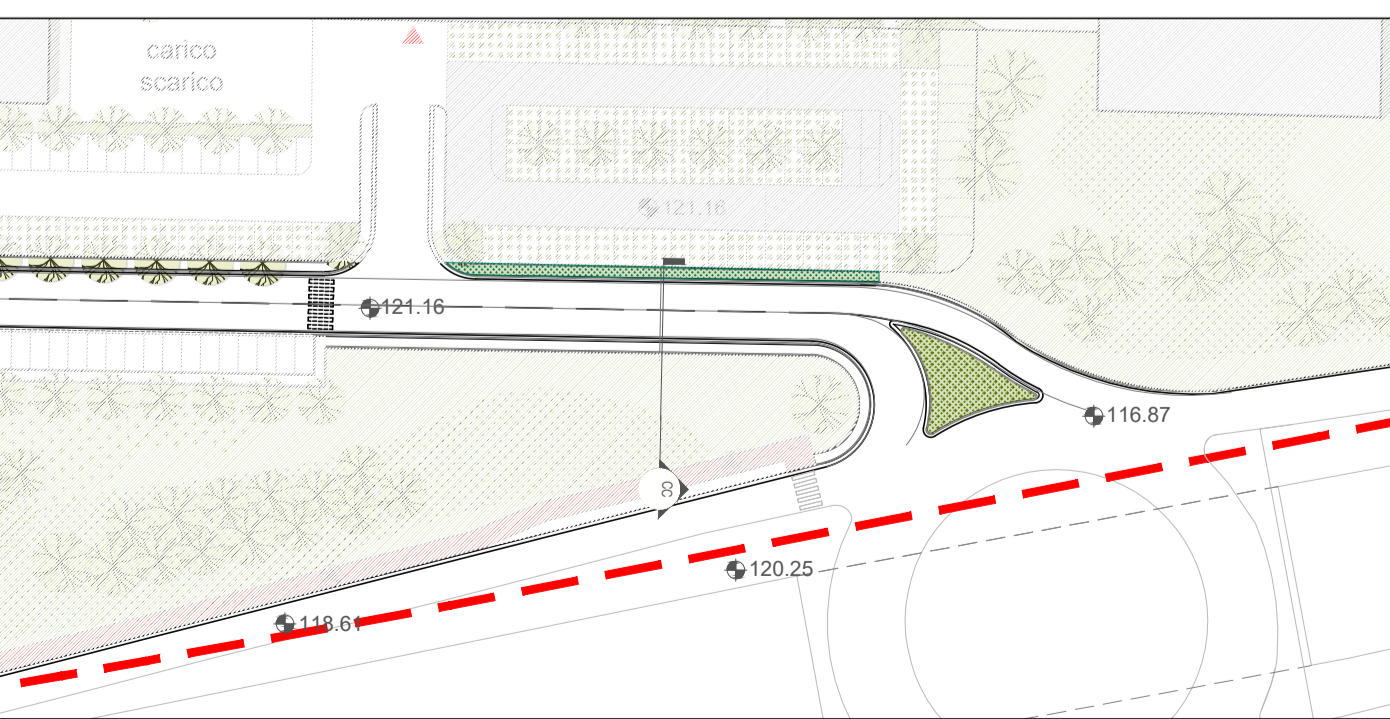
05 SEZIONE TIPOLOGICA BB
1:100



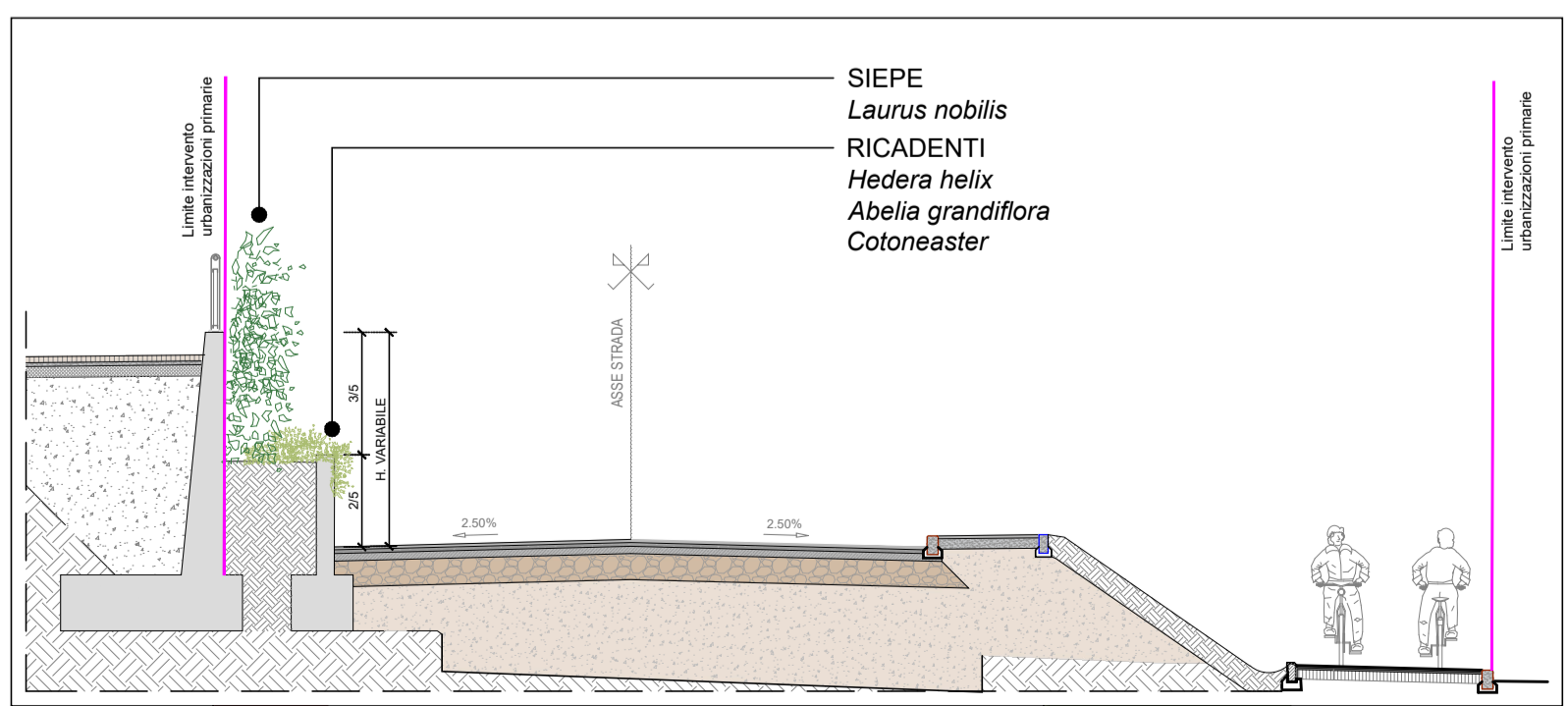
06 ZOOM D: TRATTO INTERNO A
1:1000



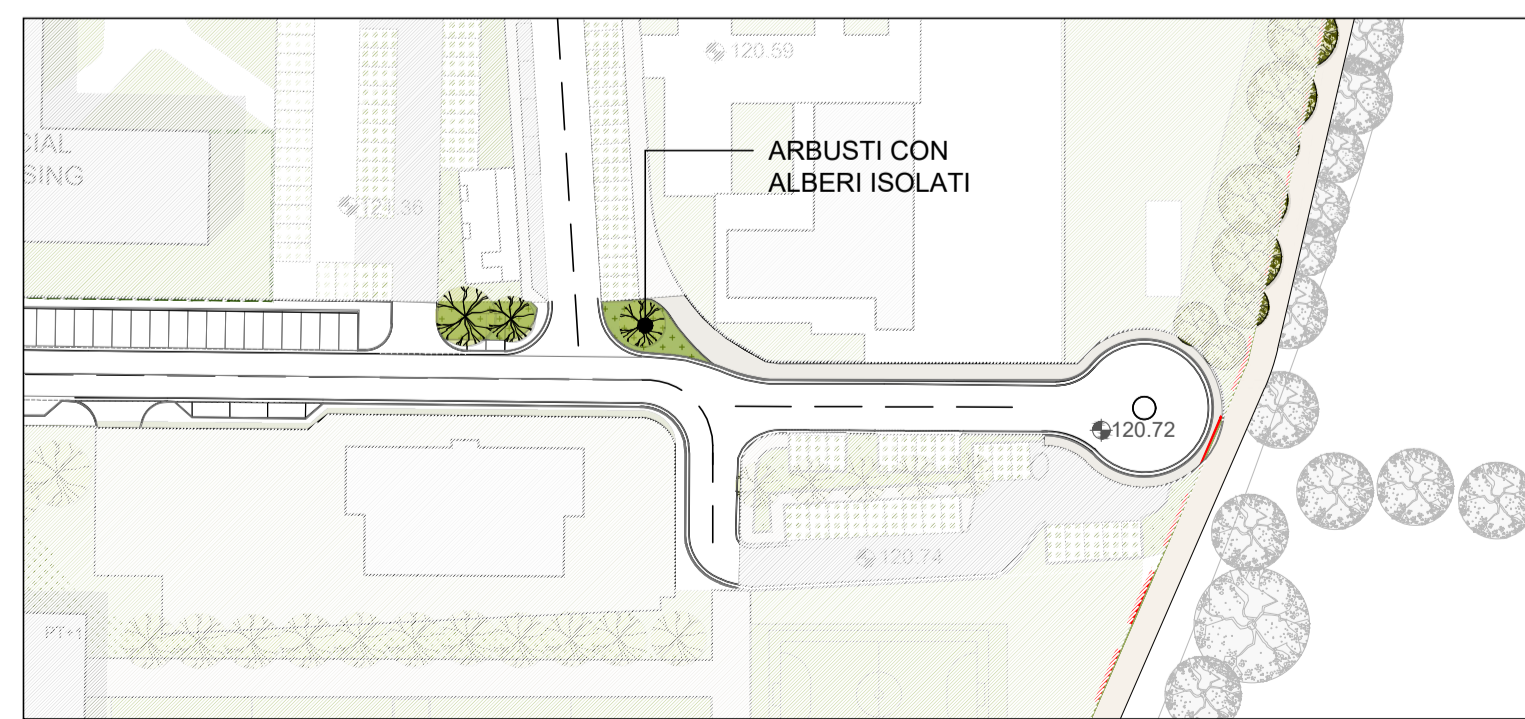
07 ZOOM E: VIA DI VITTORIO
1:1000



08 ZOOM F: RAMO CASSANESE
1:1000



09 SEZIONE TIPOLOGICA CC
1:100



10 ZOOM G: TRATTO INTERNO B
1:1000

COMUNE DI SEGRATE
PROGRAMMA INTEGRATO DI INTERVENTO
AMBITO DI TRASFORMAZIONE - CASCINA BOFFALORA

MILANO 4 YOU
VARIANTE AL PII-MILANO4YOU 2018

COMMITTENTE
Sagitta SGR
Via Lanczone, 31 - 20123 - Milano, IT
Sei Oltre srl
S.S. 11 Padana superiore, 23 - 20063 - Corsico (MI)

PROJECT MANAGEMENT
R.E.D srl - Real Estate Direction
Via Vico Regio, 3 - 20123 - Milano, IT
Drees & Sommers
Corso Garibaldi, 46 - 20121 - Milano, IT

PROGETTO URBANISTICO
MAB S.T.P. S.r.l.
Via Nerone, 19 - 20123 - Milano, IT

PROGETTO PAESAGGISTICO E URB. SECONDARIE
RTI: AG&P + MAB
AG&P greenscape S.r.l.
Via Seneca, 20 - 20144 - Milano, IT
MAB S.T.P. S.r.l.
Via Nerone, 19 - 20123 - Milano, IT

PROGETTO URBANIZZAZIONI PRIMARIE
Alpina
Via Ripamonti, 2 - 20136 - Milano, IT

PROGETTO IMPIANTO GEOTERMIA
Ariatta ingegneria dei sistemi S.r.l.
Via Elio, 12 - 20144 - Milano, IT
Talker
Via Enrico Caviglia, 3/a - 20139 - Milano, IT

DISEGNO INFRASTRUTTURA DI RETE
Laboratori Guglielmo Marconi S.p.A.
Via Ponterana, 123 - 40037 - Pontecchio Marconi (BO) - IT

Tav. PROGETTO PAESAGGISTICO
Urbanizzazioni primarie

Scala varie

Data DICEMBRE 2019
Codice M4Y_PII_URB

TAVOLA
19

| REV | DATA | OGGETTO |
|-----|------|---------|
| | | |