



# CITTÀ DI SEGRATE

CITTÀ METROPOLITANA DI MILANO

PIANO ATTUATIVO DI INIZIATIVA PRIVATA CONFORME  
AL PGT - AREA DI TRASFORMAZIONE PUBBLICA TRP1  
AMBITO CP1 d

**IMMOBILIARE 2C S.p.A.**  
Via Nuova Rivoltana, 99 -Piolto

Arch. Maurizio Ferrari  
Ordine degli Architetti, Pianificatori e Paesaggisti della Provincia di Milano n.5368  
Architettura e Urbanistica  
Largo Quinto Alpini, 12 - 20145 Milano Italy  
maur.ferrari@archiworld.it  
ferrari.5368@oamilano.it

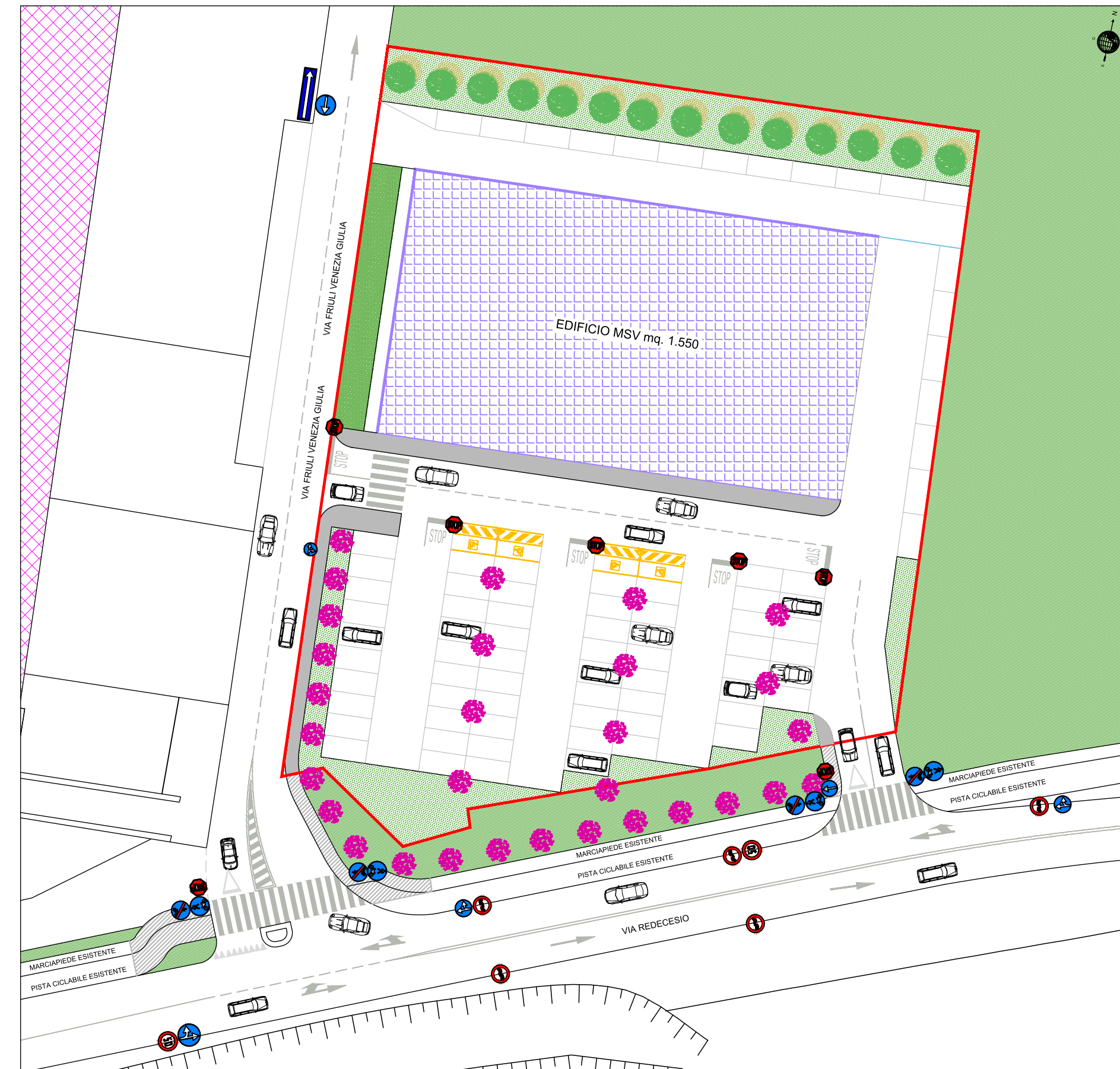
Architecture e Urban Planning  
10 Greycoat Place Westminster - London SW1P 1SB - England  
arch.maurizioferrari@maurizioferrari.co.uk

TAV. OPERE DI URBANIZZAZIONE PRIMARIA  
SEGNALETICA VERTICALE ED ORIZZONTALE

Scala: 1:500

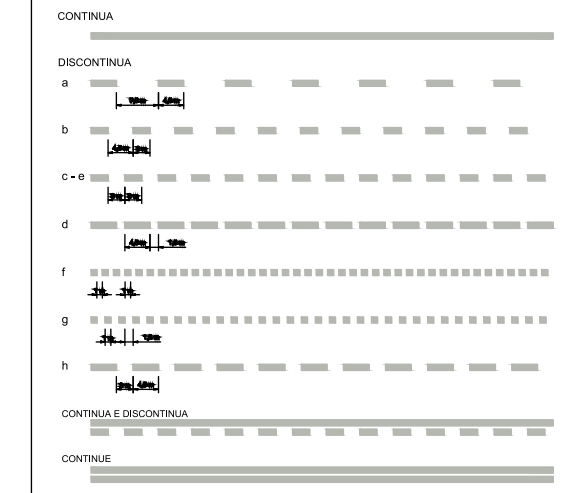
Data  
Gennaio 2018  
Rev.

TAVOLA  
A\_15



STRISCE LONGITUDINALI (Art. 135 - Art. 40 Codice della Strada)

TIPO DI STRISCE	TRATTO		INTERVALLO		AMBITO DI APPLICAZIONE
	m.	m.	m.	m.	
a	4,5	7,5			Per separazione dei sensi di marcia e delle corsie di marcia nei tratti con velocità di progetto superiore a 150 km/h
b	3,0	4,5			Per separazione dei sensi di marcia e delle corsie di marcia nei tratti con velocità di progetto da 50 a 150 km/h
c	3,0	3,0			Per separazione dei sensi di marcia e delle corsie di marcia nei tratti con velocità non superiore a 50 km/h in galleria
d	4,5	1,5			Per strisce di preavviso dell'approssimarsi di una striscia continua
e	3,0	3,0			Per delimitare le corsie di accelerazione o decelerazione
f	1,0	1,0			Per strisce di margine, per interruzione di linee continue in corrispondenza di accessi laterali o di passi carrai
g	1,0	1,5			Per strisce di guida sulle mesecole
h	4,5	3,0			Per strisce di separazione delle corsie reversibili



Larghezza minima delle strisce di margine della carreggiata art. 141 art. 40 del Codice della Strada :  
- cm .15 per strade urbane di scorrimento e urbane di quartiere ;  
- cm .12 per strade locali.

- Fig. 37 - art. 107  
Fermarsi e dare precedenza
- Fig. 38 - art. 108  
Preavviso di dare precedenza
- Fig. 50 - art. 116  
Limite massimo di velocità
- Fig. 47 - art. 116  
Senso vietato
- Fig. 48/d - art. 116  
Divieto di sorpasso
- Fig. 74 - art. 120  
Divieto di fermata
- Fig. 43/a - art. 112  
Intersezione con diritto di precedenza
- Fig. 43/d - art. 112  
Confluenza a destra
- Fig. 472 - art. 177  
Delineatore speciale di ostacolo
- Fig. 80/c - art. 122  
Direzione obbligatoria a destra
- Fig. 83/c - art. 122  
Passaggi consentiti
- Fig. 81/c - art. 122  
Direzioni consentite diritto e sinistra
- Fig. 92/b - art. 122  
Percorso pedonale e ciclabile
- Fig. 93/a - art. 122  
Fine del percorso pedonale e ciclabile
- Fig. 93/a - art. 122  
Attraversamento pedonale
- Fig. 324 - art. 135  
Attraversamento ciclabile
- Fig. 348 - art. 135  
Senso unico parallelo

VISIBILITÀ DEI SEGNALI art. 39 del codice della strada  
Strade urbane di scorrimento con velocità non superiore a 50 km/h  
Segnali di pericolo m.50 - Segnali di prescrizione m. 80

