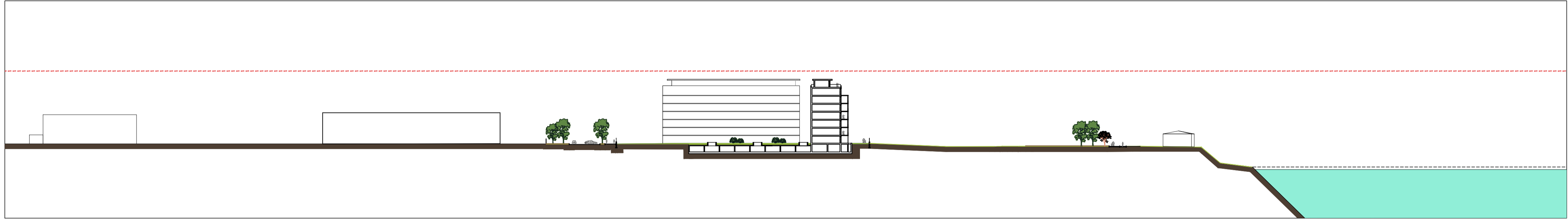
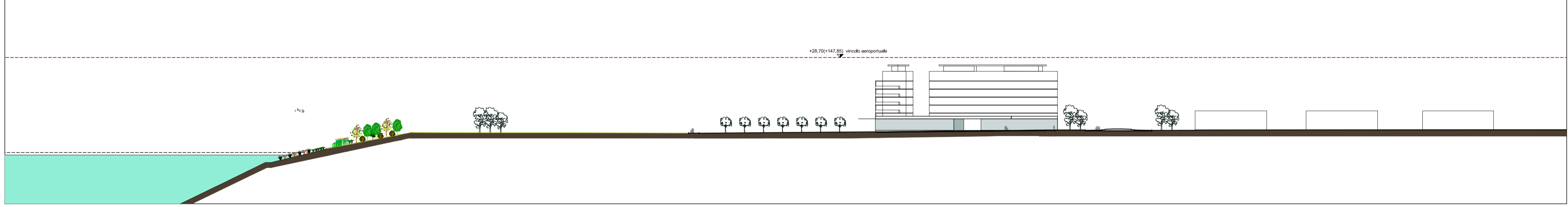


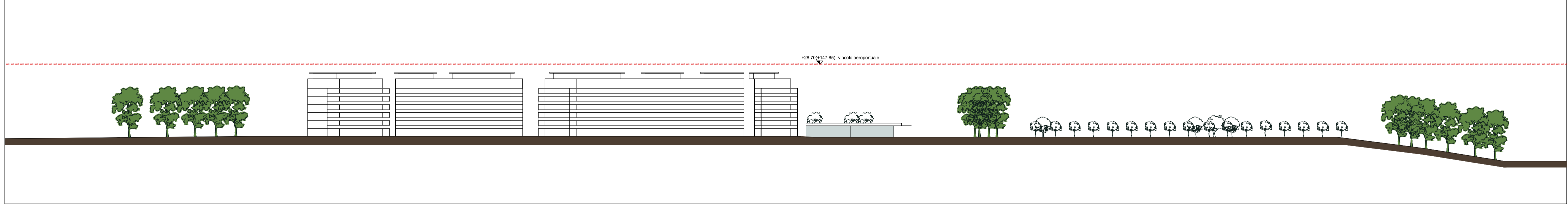
SEZIONE A-A' - scala 1:1000



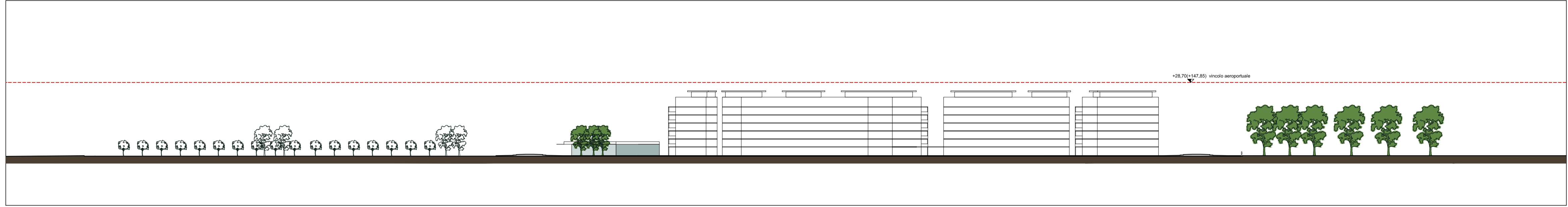
SEZIONE B - B' - scala 1:1000



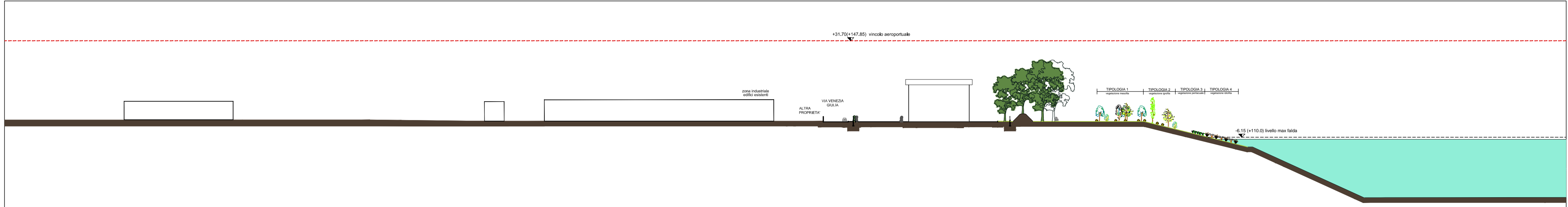
SEZIONE C - C' - scala 1:1000



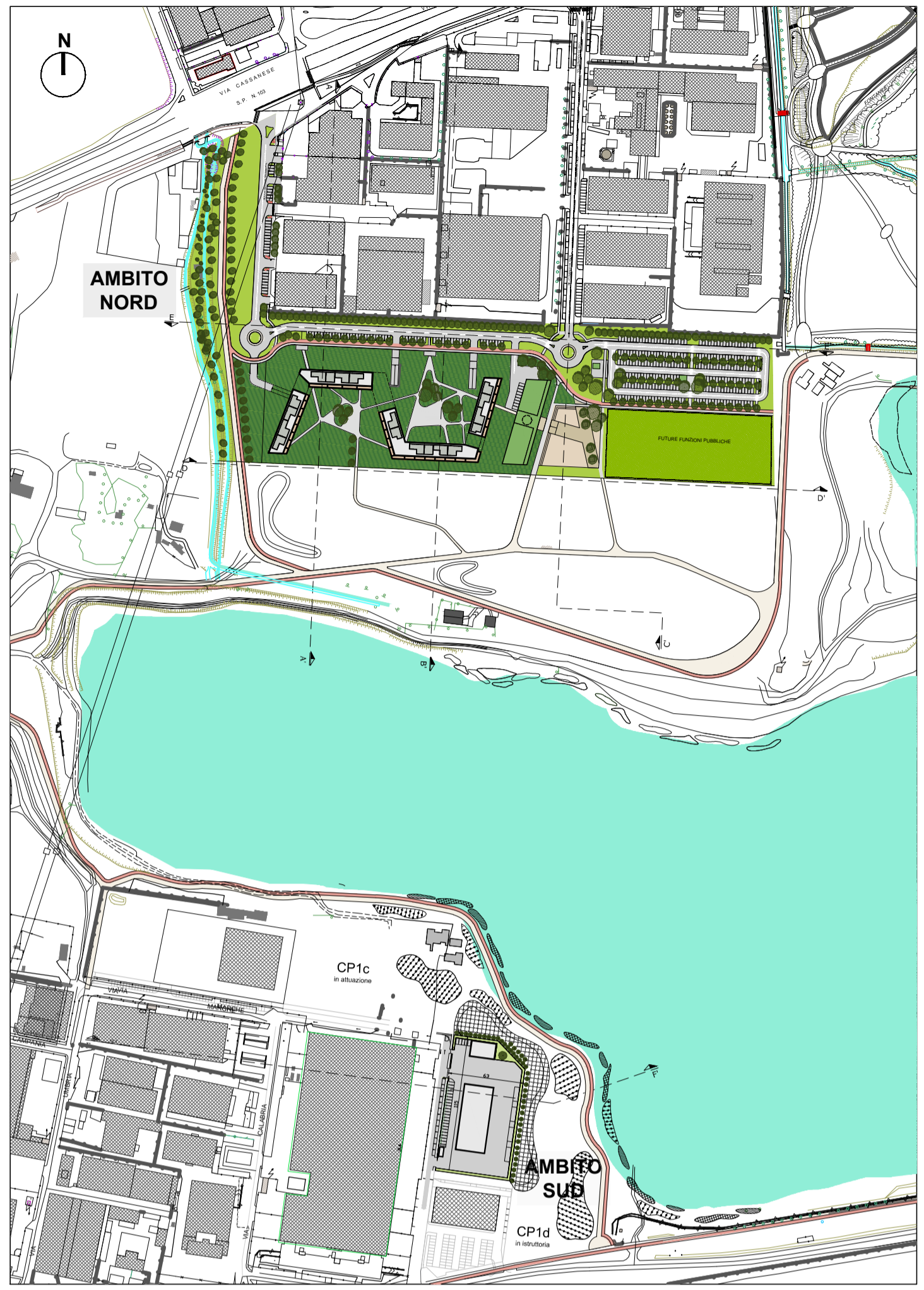
SEZIONE D - D' - scala 1:1000



SEZIONE E - E' - scala 1:1000



SEZIONE F - F' - scala 1:1000





Città di Segrate

PIANO ATTUATIVO SOTTOAMBITO CP1b

Ambito di trasformazione pubblica TRP1

ai sensi dell'art. 14 Legge Regionale per il Governo del Territorio del 11/03/2005; n. 12 e s.m.i.

COMMITTENTE: Holcim Aggregati Calcestruzzi S.r.l. Piazzale Luigi Cadorna - 6 20123 Milano	 Holcim
OGGETTO: PIANO ATTUATIVO SOTTOAMBITO CP1b AMBITO DI TRASFORMAZIONE PUBBLICA TRP1 AREE EX CAVA CASCINA LIRONE SITE IN SEGRATE (MI)	TAV. <h1 style="font-size: 2em;">10</h1>
FASE: PIANO ATTUATIVO	COMM.: 21-2018
TITOLO: STATO DI PROGETTO Sezioni ambientali e profili altimetrici	SCALA: 1:1000
PROGETTISTA: Arch. Andrea Fiorentini albo Milano: 7655 CONSULENTI: Arch. Patrizia Fiorentini albo Milano: 5610	DATA: 30.05.2019 REV. REV. REV.
<p><i>Il Committente</i> Holcim Aggregati Calcestruzzi Srl</p> <p><i>Il Progettista</i> Arch. Andrea Fiorentini</p> <p><i>Documenti firmati digitalmente secondo le disposizioni di legge</i></p>	



fiorentiniassociati
studio di architettura

via Bonoli, 13 - 20090 Segrate (MI)

T 02 36 72 76 14
F 02 36 72 85 63

info@fiorentiniassociati.it
www.fiorentiniassociati.it