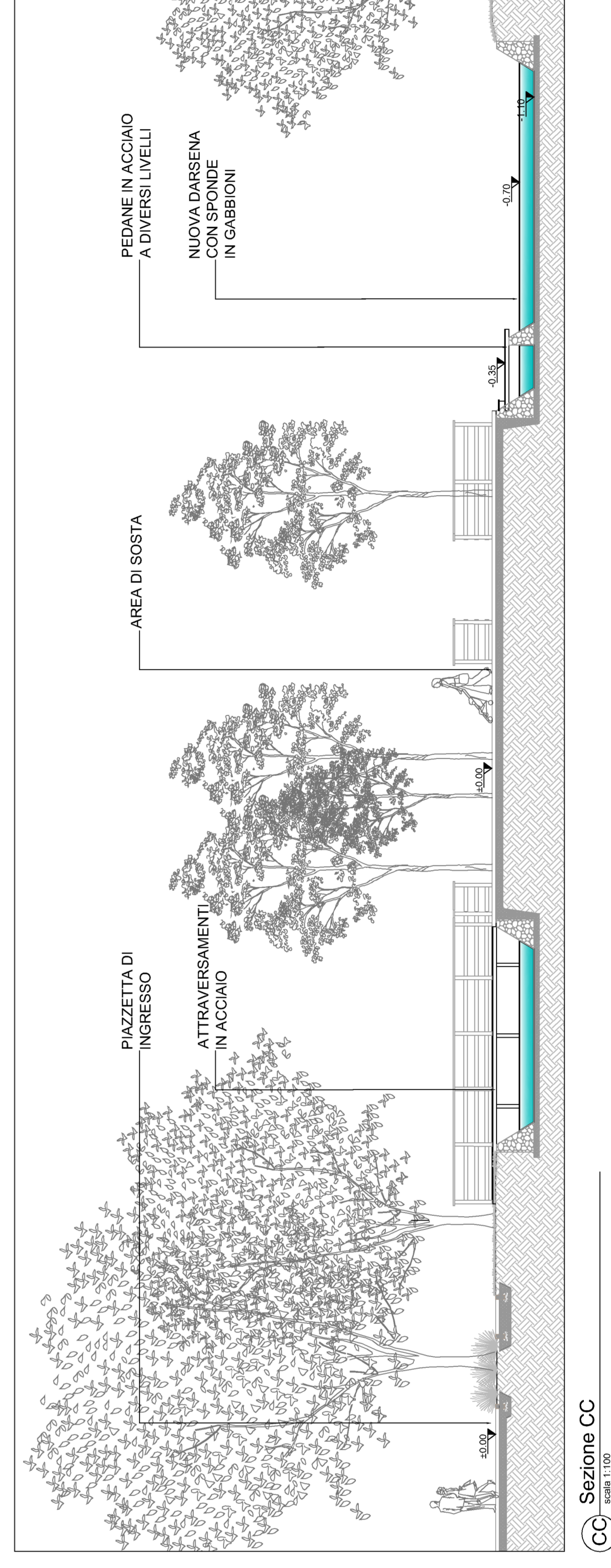
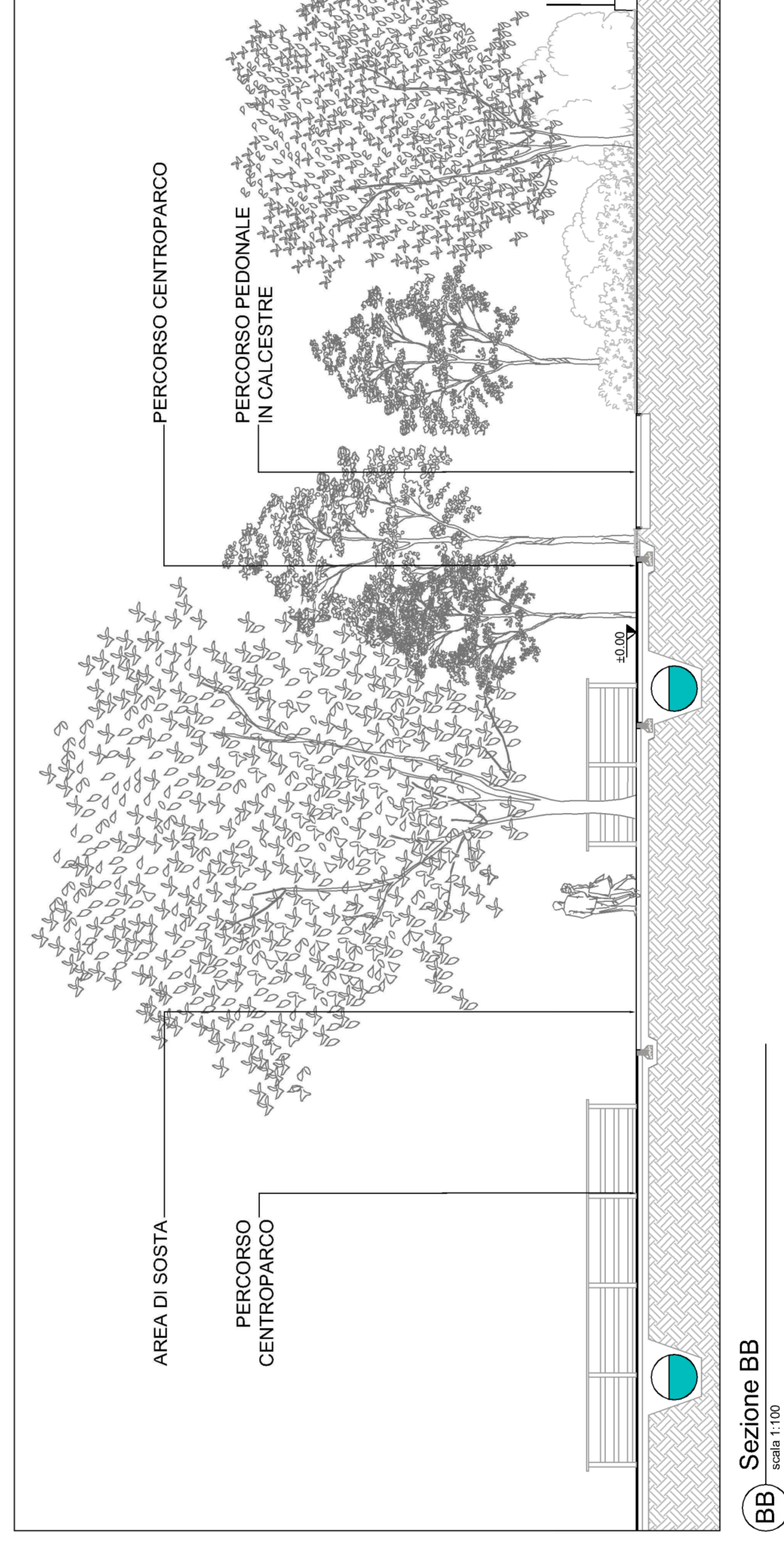
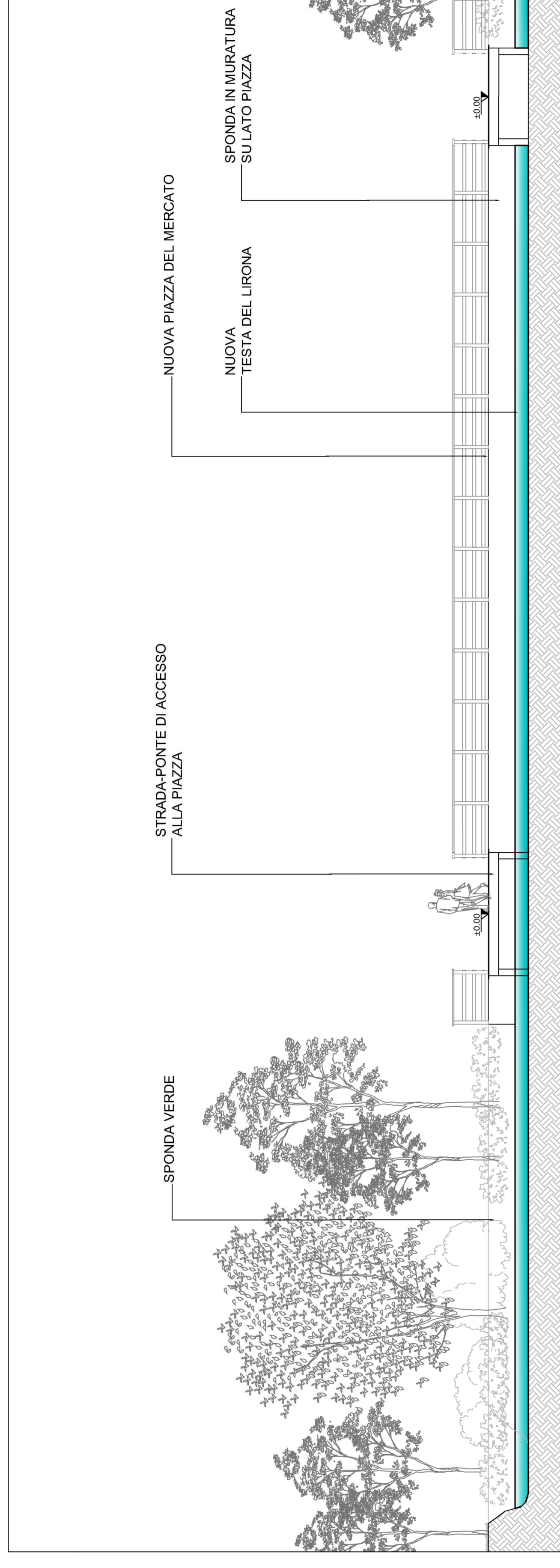
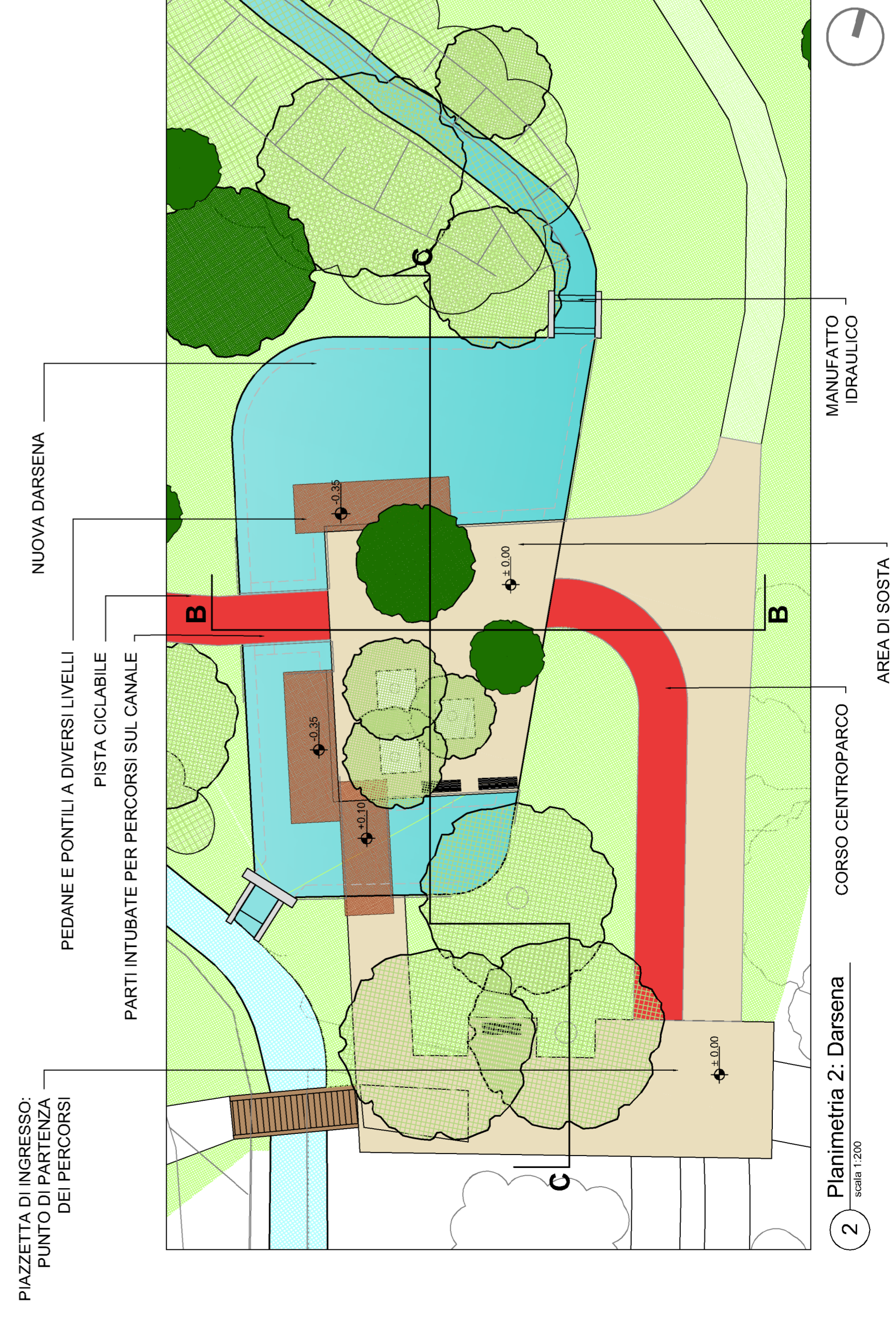


RIFERIMENTI PROGETTUALI DARSENA



Legenda

PAVIMENTAZIONI

- PERCORSI IN CALCESTRE NEL PARCO
N.B. La miscela di inerti utilizzata per il calcestre ha una granulometria di dimensione minore per garantire maggiore compattezza e resistenza nel tempo.
- CORDOLO IN CEMENTO cm 12x25
- VIA VELOCE IN ASFALTO COLORATO (ROSSO), larghezza 2,5 m
- VIA LENTA IN MASSETTO ECOCOMPATIBILE PERMEABILE TIPO BOSTRASSE, larghezza 5 m
- PONTI E PEDANE IN ACCIAIO
- CORNICE IN PIETRA
- VEGETAZIONE E RETICOLO IDRICO
- AREA A PRATO
- MACCHIA DI ARBUSTI MISTI
- MACCHIE ARBOREO-ARBUSTIVE DI INTEGRAZIONE
- MACCHIE ARBOREO-ARBUSTIVE ESISTENTI

- ALBERI ESISTENTI
- ALBERI DI PROGETTO
- ALBERI ESEMPLARI
- CANALI D'ACQUA ESISTENTI
- CANALE D'ACQUA DI PROGETTO
- ARREDI

COMMITTENTE	INIZIATIVE S.r.l. Via Manzoni 43, 20121 - MILANO
PROGETTO	COMUNE DI SEGRATE - P.L.I. INIZIATIVE CENTRO PARCO LOTTO 1
IL COMMITTENTE	IL COORDINATORE DEL PROGETTO
L'IMPRESA	IL PROGETTISTA
ELABORATO	ELABORATO
N° PRATICA 2000/09	N° PRATICA 2000/09
N° PROGETTO 369	N° PROGETTO 369
SCALA VARI	SCALA VARI
5.2.1	SECONDO ATTO INTEGRATIVO P.I.I. CENTROPARCO LOTTO1
APPROFONDIMENTI TESTA DEL FONTANILE E DARSENA	APPROFONDIMENTI TESTA DEL FONTANILE E DARSENA
Rev. Data Descrizione	Emesso Approvato
00 20/09/2007 Prima emissione	AG&P
01 23/03/2018 Variante Progetto Preliminare	AG&P
02 05/02/2019 Integrazioni	AG&P
AG&P greenscape srl Via Segrate, 50 20144, Milan - Italy 0039 02 42290252 info@agap.it www.agap.it	STUDIO EM+ Industria Architettura Inconsorci Via Medardo Rosso, 5 - 20159 Milano tel. : 02/33100101 - fax : 02/33614705 e-mail: info@studioemplus.it ing edoardo imacci arch marco ramondi
AG&P greenscape	STUDIO DI ARCHITETTURA GIACOMO COCOZZA Via Medardo Rosso, 5 - 20159 Milano tel. : 02/33100101 - fax : 02/33614705 e-mail: info@studioemplus.it
	COLLABORATORI: L. Cocozza
	Studio con Sistema Qualità certificato UNI EN ISO 9001:2000 Certificato n° SQ051953 rilasciato da CSICERT