




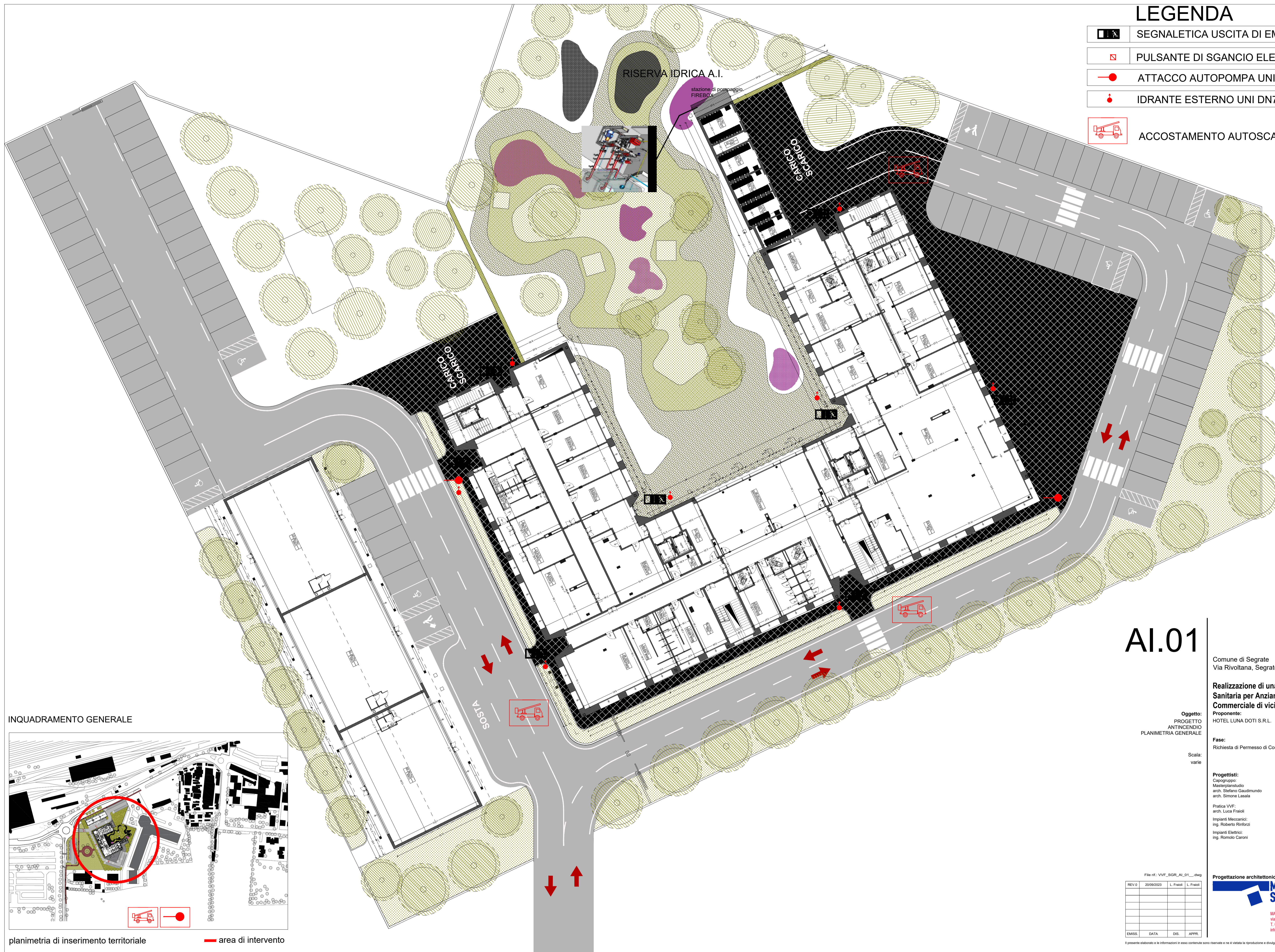
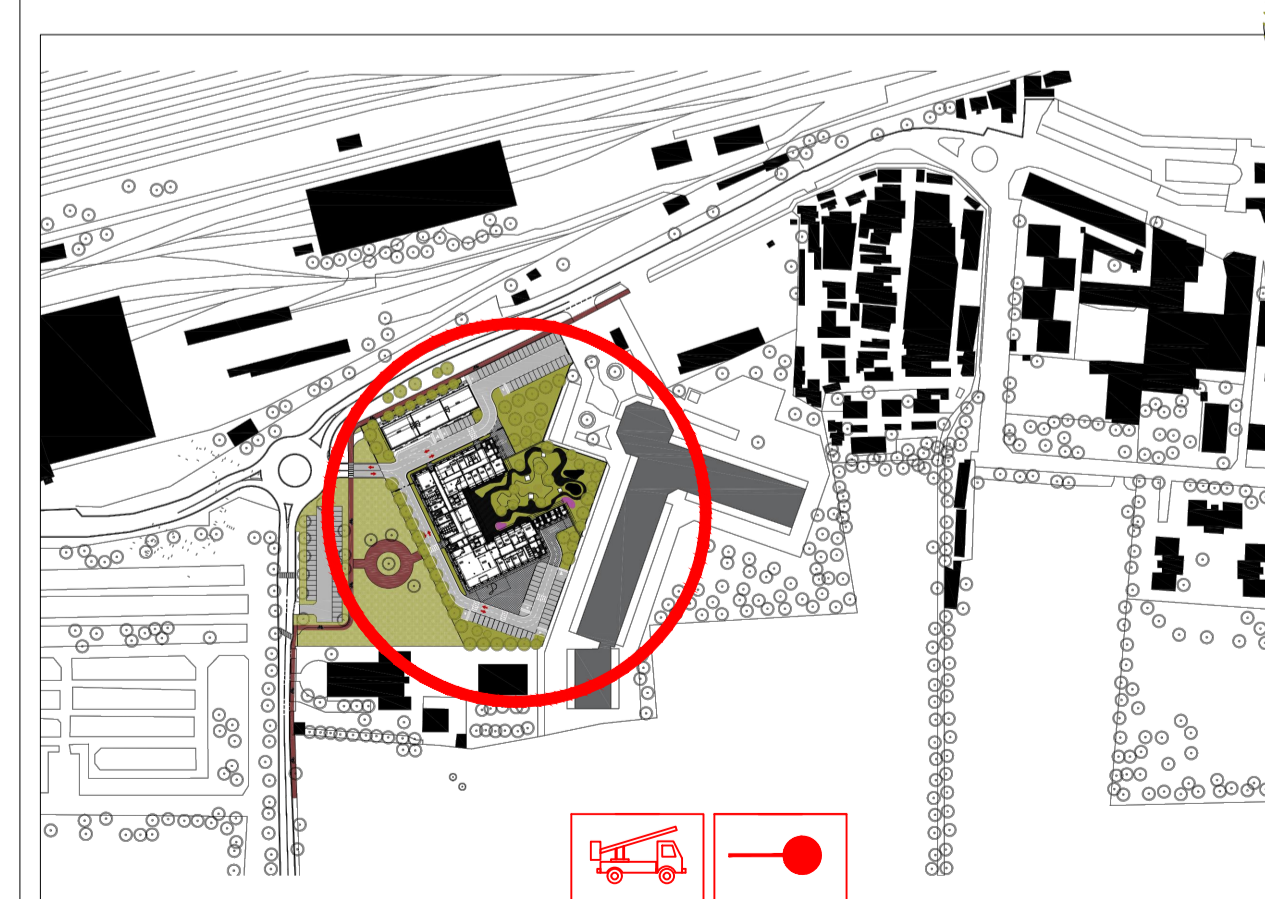


# LEGENDA

-  SEGNALETICA USCITA DI EMERGENZA
-  PULSANTE DI SGANCIO ELETTRICO
-  ATTACCO AUTOPOMPA UNI DN70
-  IDRANTE ESTERNO UNI DN70
-  ACCOSTAMENTO AUTOSCALA



## INQUADRAMENTO GENERALE



planimetria di inserimento territoriale — area di intervento

# AI.01

Comune di Segrate  
Via Rivoltana, Segrate, Milano (MI)

**Realizzazione di una Residenza Sanitaria per Anziani e Edificio Commerciale di vicinato**

Proponente:  
HOTEL LUNA DOTI S.R.L.

Oggetto:  
PROGETTO ANTINCENDIO  
PLANIMETRIA GENERALE

Fase:  
Richiesta di Permesso di Costruire

Scala:  
varie

Progettisti:  
Capogruppo:  
Masterplanstudio  
arch. Stefano Gaudinundo  
arch. Simone Lasala

Pratica VVF:  
arch. Luca Fraioli

Impianti Meccanici:  
ing. Roberto Rinzorzi

Impianti Elettrici:  
ing. Romolo Caroni

Progettazione architettonica e DL:



MASTERPLANSTUDIO srl  
via Massena, 18 - 20145 Milano  
T. 02 3310 6423 F. 02 3182 0674  
info@masterplanstudio.it

File ref.: VVF\_SGR\_AI\_01\_.dwg

REV	DATA	DIS.	APPR.
01	20/09/2023	L. Fraioli	L. Fraioli

Il presente elaborato e le informazioni in esso contenute sono riservate e non è vietata la riproduzione e divulgazione senza l'esplicita autorizzazione degli autori